



WYTYCZNE DOTYCZĄCE ILOŚCI I GRANIC JEDNOSTEK POMOCNICZYCH MIASTA DĄBROWA GÓRNICZA

Dąbrowskie
Konsultacje Społeczne

Dąbrowa Górnicza, 24.X.2018 r.

SPIS TREŚCI:

I.	Wprowadzenie	str. 3
II.	Warsztat I	str. 4
III.	Warsztat II	str.10
IV.	Wytyczne dotyczące ilości i granic jednostek pomocniczych Miasta Dąbrowa Górnicza	str. 11
V.	Formularz zgłaszania uwag	str. 16



WPROWADZENIE

Jednostka pomocnicza to lokalna wspólnota samorządowa mieszkańców części gminy (miasta). Jednostki są ustanawiane przez radę miasta jako sołectwa, dzielnice, osiedla. Jednostki nie posiadają osobowości prawnej, ale stanowią ważną strukturę społeczno-terytorialną, która przejmując na swoim terytorium realizację zadań publicznych, ułatwiając tym samym gminie wykonywanie jej zadań. O ile wyznaczenie granic jednostek wydaje się prostsze w tzw. „zielonych dzielnicach”, które mają już swoje historyczno-zwyczajowe korzenie, to o wiele trudniej wskazać ich ilość i granice w silnie zurbanizowanej części Dąbrowy Górniczej.

Ustaleniu ich ilości i granic służą konsultacje społeczne zainicjowane na wniosek Komisji Prawno-Organizacyjnej Rady Miejskiej w Dąbrowie Górniczej. Proces konsultacji prowadzony jest w oparciu o Zarządzenie Nr 2721.2018 Prezydenta Miasta Dąbrowa Górnicza z dnia 25.09.2018r. w sprawie: przeprowadzenia konsultacji dotyczących wyznaczenia granic dla jednostek pomocniczych Miasta Dąbrowa Górnicza. Zgodnie z załącznikiem do zarządzenia pierwsze dwa etapy konsultacji to warsztaty, które prowadzono w Centrum Aktywności Obywatelskiej. Odbyły się one 9 oraz 16 października, a efektem pracy mieszkańców jest propozycja tzw. wytycznych dotyczących ilości i granic jednostek pomocniczych w Dąbrowie Górniczej. To propozycja, która dzieli miasto na **18 dzielnic**, w skład których wchodzi osiedla. Wytyczne zawarte w tym dokumencie przejdą ostatni etap konsultacji, tj. zbieranie uwag i opinii mieszkańców. Po przeanalizowaniu wszystkich zgłoszonych sugestii ostateczna wersja wytycznych zaprezentowana zostanie **19 listopada** wraz z raportem z przeprowadzonego procesu. Dokument ten zostanie następnie przedstawiony nowej Radzie Miejskiej jako rekomendacja do dalszych prac.

WARSZTAT I

Warsztat I odbył się 9 października 2018 r. o godz. 17.00 w Centrum Aktywności Obywatelskiej przy ul. Sienkiewicza 6a. Zaproszenie na spotkanie dla mieszkańców Dąbrowy Górniczej zostało zamieszczone na stronie internetowej konsultacji społecznych www.konsultacje.idabrowa.pl. Dodatkowo, imienne zaproszenia otrzymali:

- ✓ przedstawiciele funkcjonujących obecnie jednostek pomocniczych Miasta Dąbrowa Górnicza,
- ✓ przedstawiciele Rady Działalności Pożytku Publicznego Miasta Dąbrowa Górnicza
- ✓ przedstawiciele NGO,
- ✓ przedstawiciele spółdzielni mieszkaniowej „Lokator”,
- ✓ przedstawiciele Miejskiego Zarządu Budynków Mieszkalnych.

W warsztacie uczestniczyły 33 osoby.

Podczas warsztatu przedstawione zostały aktualnie funkcjonujące jednostki pomocnicze Miasta Dąbrowa Górnicza, tj.:

- ✓ Rada Dzielnicy Strzemieszyce Wielkie
- ✓ Rada Dzielnicy Antoniów
- ✓ Rada Dzielnicy Łęka
- ✓ Rada Dzielnicy Łosień
- ✓ Rada Dzielnicy Strzemieszyce Małe
- ✓ Rada Dzielnicy Okradzionów
- ✓ Rada Dzielnicy Trzebiesławice
- ✓ Rada Dzielnicy Ujejsce

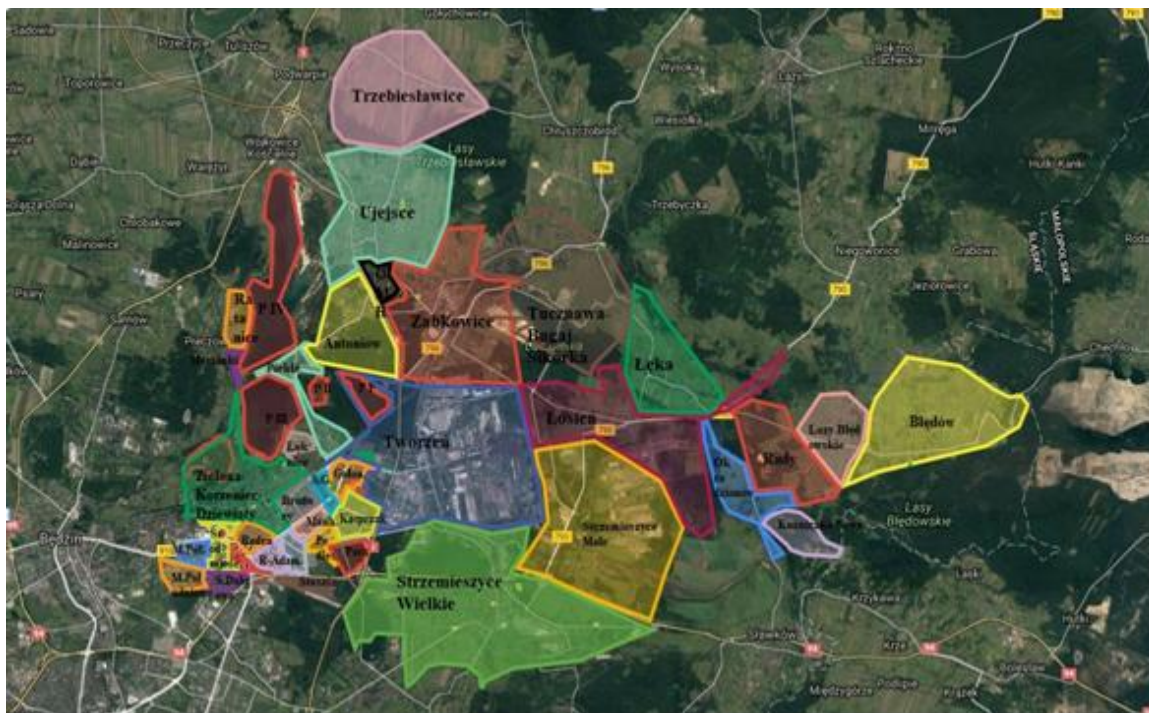
oraz te jednostki, które z uwagi na niewystarczającą liczbę głosów biorących udział w wyborach nie zostały powołane, tj.

- ✓ Rada Dzielnicy Ząbkowice,
- ✓ Rada Dzielnicy Tucznawa-Bugaj-Sikorka.

Następnie zaprezentowano różne kategorie podziału miasta takie jak:

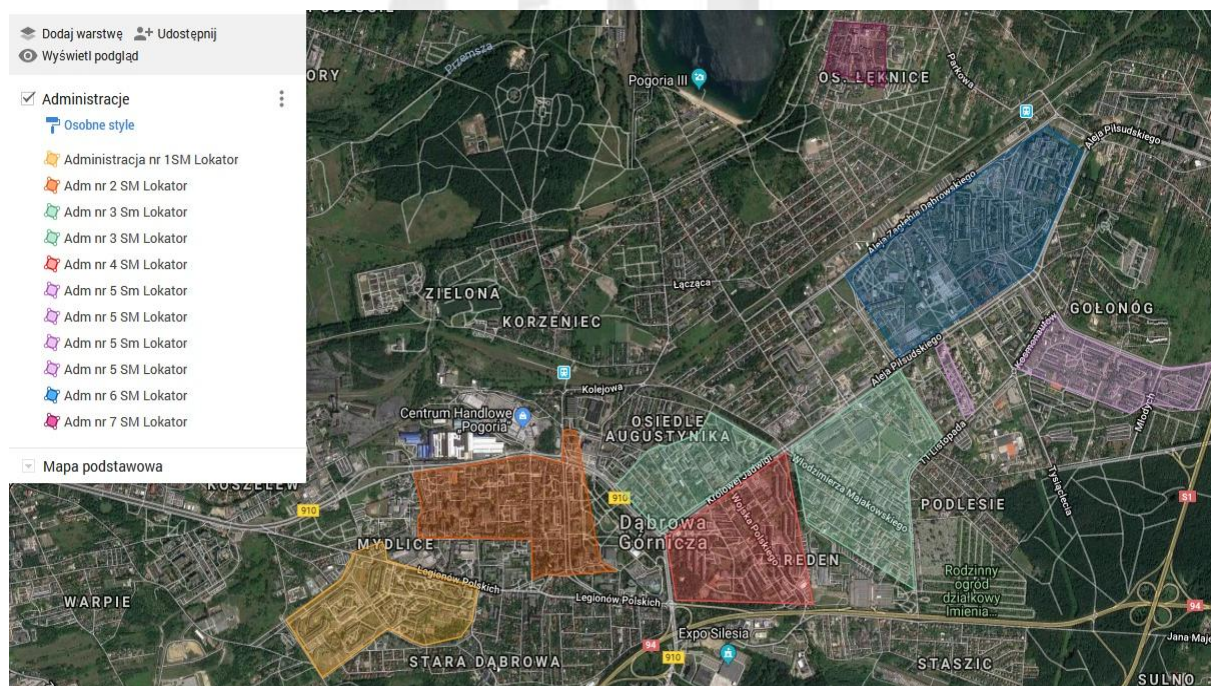
- ✓ podział na dzielnice dokonany na potrzeby przeprowadzenia procesu konsultacji społecznych w sprawie części wydatków budżetu miasta Dąbrowa Górnicza ,tj. **Dąbrowskie Budżetu Partycypacyjny** .

Przy czym należy podkreślić, iż przy omawianiu tego podziału wskazano również zmianę liczby dzielnic , która w I edycji wynosiła 27 do obecnej liczby, która wynosi 35.



Link do mapy: <https://twojadabrowa.pl/mapa>

✓ **podział na zasoby administracji spółdzielni mieszkaniowej „Lokator”**



Link do Mapy:

<https://www.google.com/maps/d/edit?mid=1Lp8GInl6KbT7bykkwsJyotz19iw7eE7J&ll=50.3313663154709%2C19.190863693688925&z=14>

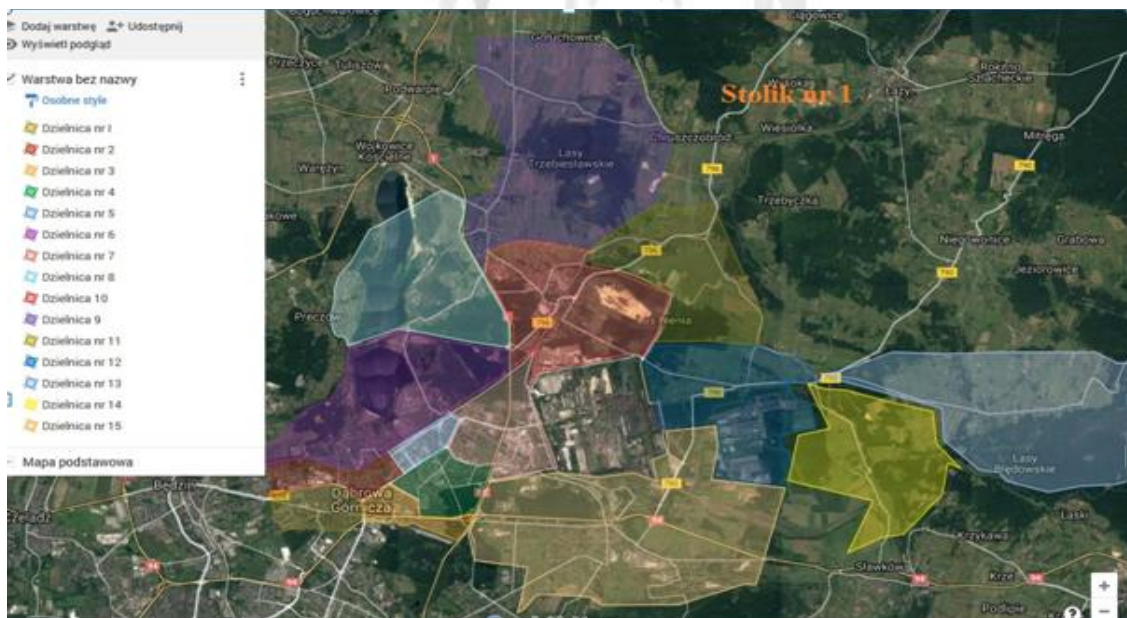
- ✓ podział na 26 obwodów szkół podstawowych
- ✓ podział na 23 parafie rzymskokatolickie
- ✓ podział na 5 obwodów wyborczych.

Uczestnicy warsztatu podzieleni zostali na 5 grup roboczych, z których każda miała wypracować propozycję podziału miasta na jednostki pomocnicze. Każda z grup otrzymała mapę Dąbrowy Górniczej oraz wydrukowane materiały dotyczące podziałów miasta wymienione powyżej na stronie.



W wyniku pracy warsztatowej grupy zaprezentowały następującą propozycję podziału :

- ✓ **Propozycja wypracowana przez grupę warsztatową przy stoliku nr 1**

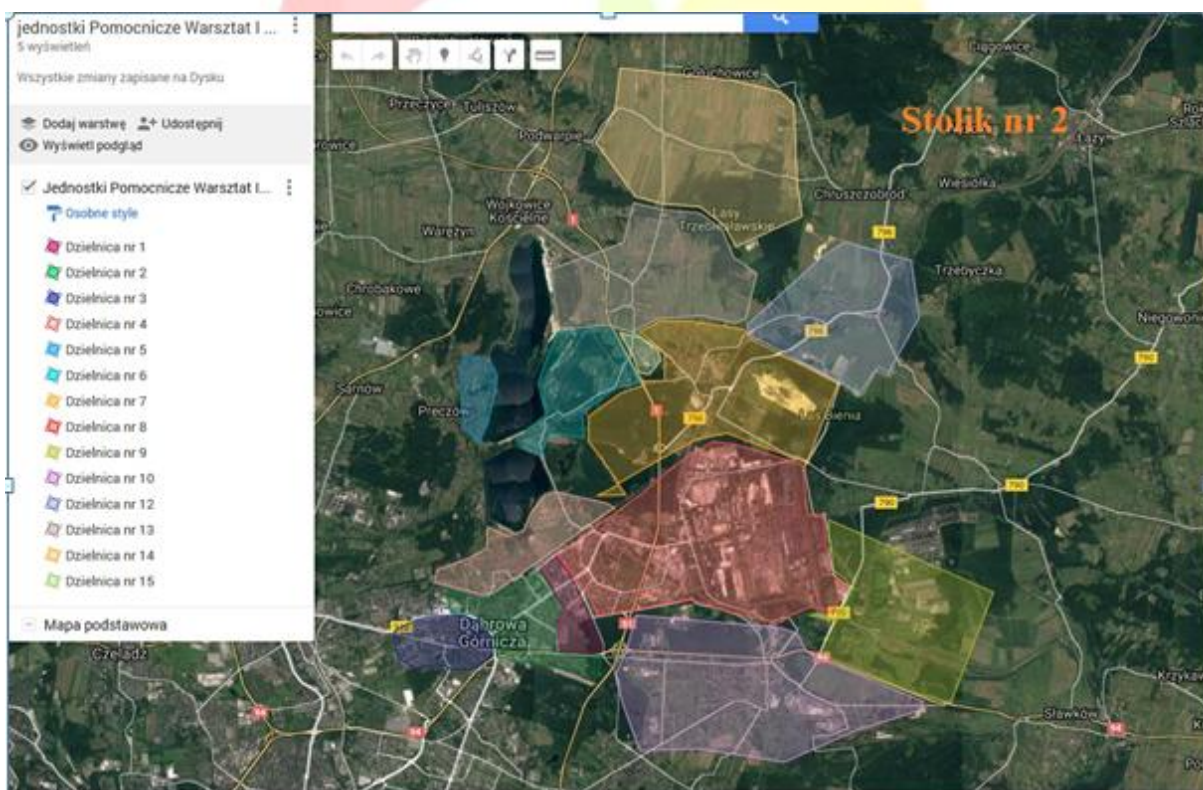


Link do mapy:

https://www.google.com/maps/d/edit?hl=pl&hl=pl&mid=1En5jwaZK6PXfpH_HpvHidX-4koglGomj&ll=50.36383507600902%2C19.265662048467334&z=12



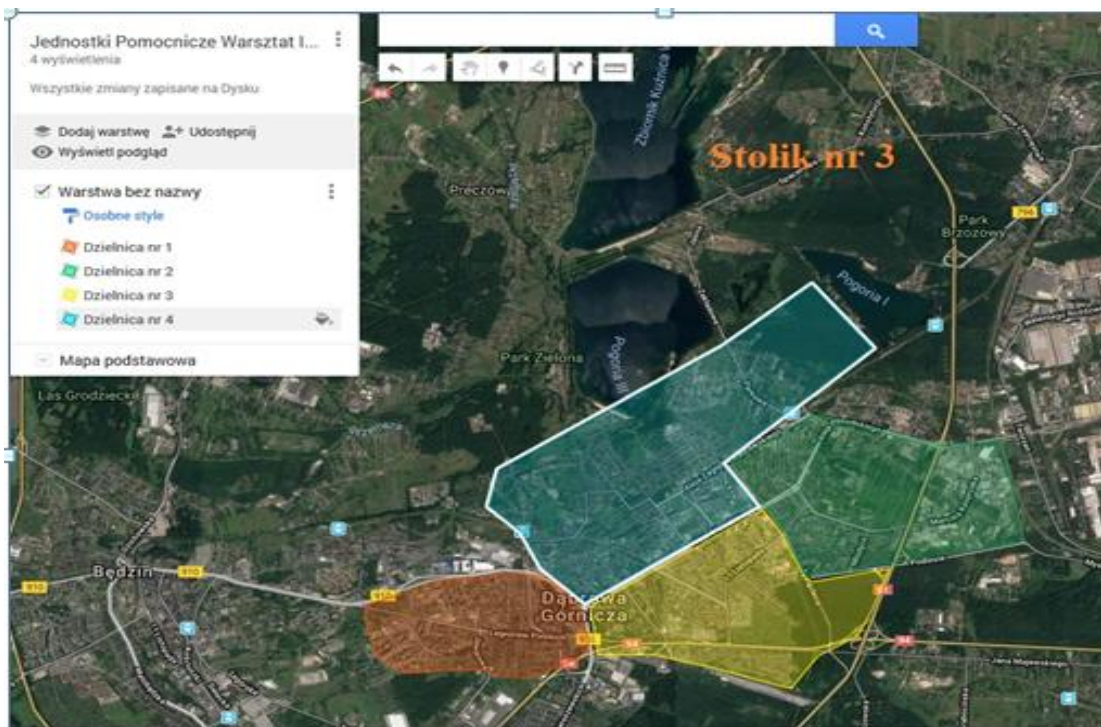
✓ Propozycja wypracowana przez grupę warsztatową przy stoliku nr 2



Link do mapy:

<https://www.google.pl/maps/@50.3679997,19.206161,12z/data=!3m1!4b1!4m2!6m1!1s1UZSv6BOnfNiOrGrsdKj1pvmmDoGPKH2?hl=pl>

✓ Propozycja wypracowana przez grupę warsztatową przy stoliku nr 3

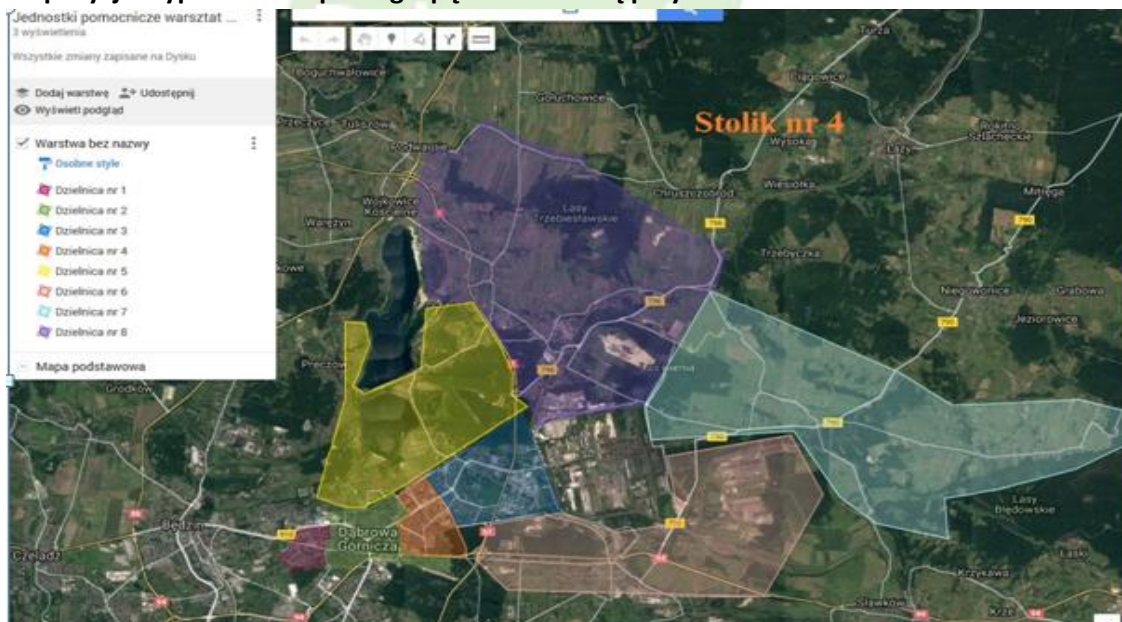


Link do mapy:

https://www.google.com/maps/d/edit?hl=pl&hl=pl&mid=1ogg364kgUUxxepVNAPJRRoAyUnPz2_CU&ll=50.37232680314382%2C19.24768316168172&z=12

Grupa skupiła się na podziale centrum miasta.

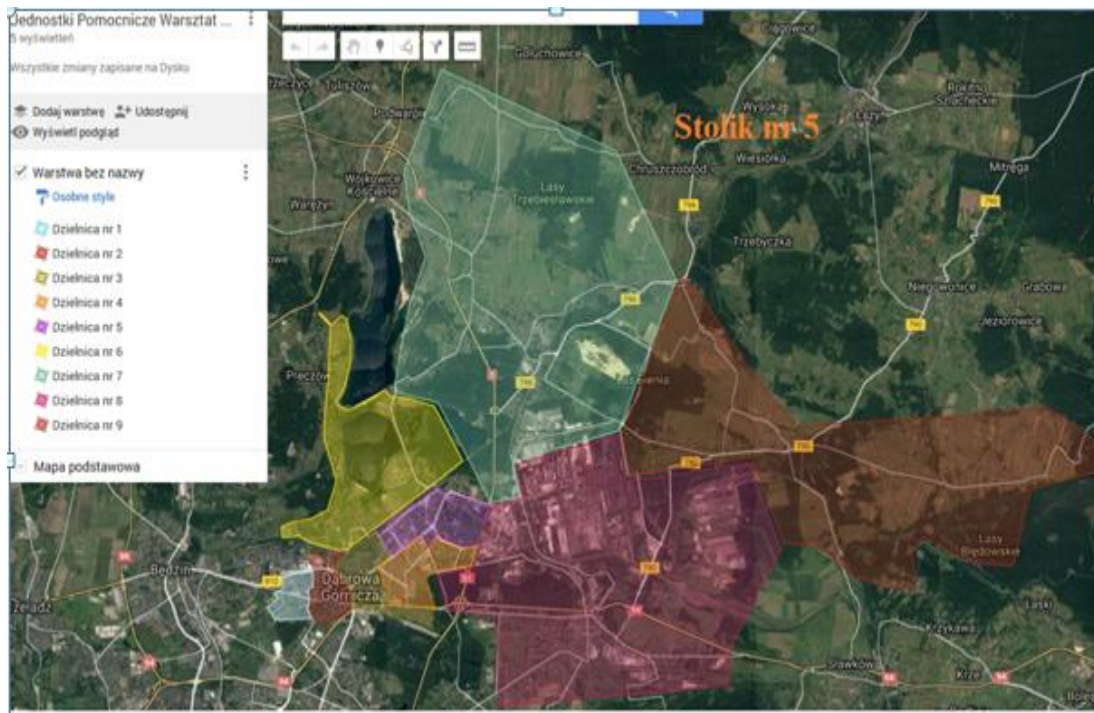
✓ Propozycja wypracowana przez grupę warsztatową przy stoliku nr 4



Link do mapy:

<https://www.google.com/maps/d/edit?hl=pl&hl=pl&mid=1owW9o3CoezpU1OzVTNywqEMQJlLz3J9y&ll=50.38274642609725%2C19.250666396220595&z=14>

✓ **Propozycja wypracowana przez grupę warsztatową przy stoliku nr 5**



Link do mapy:

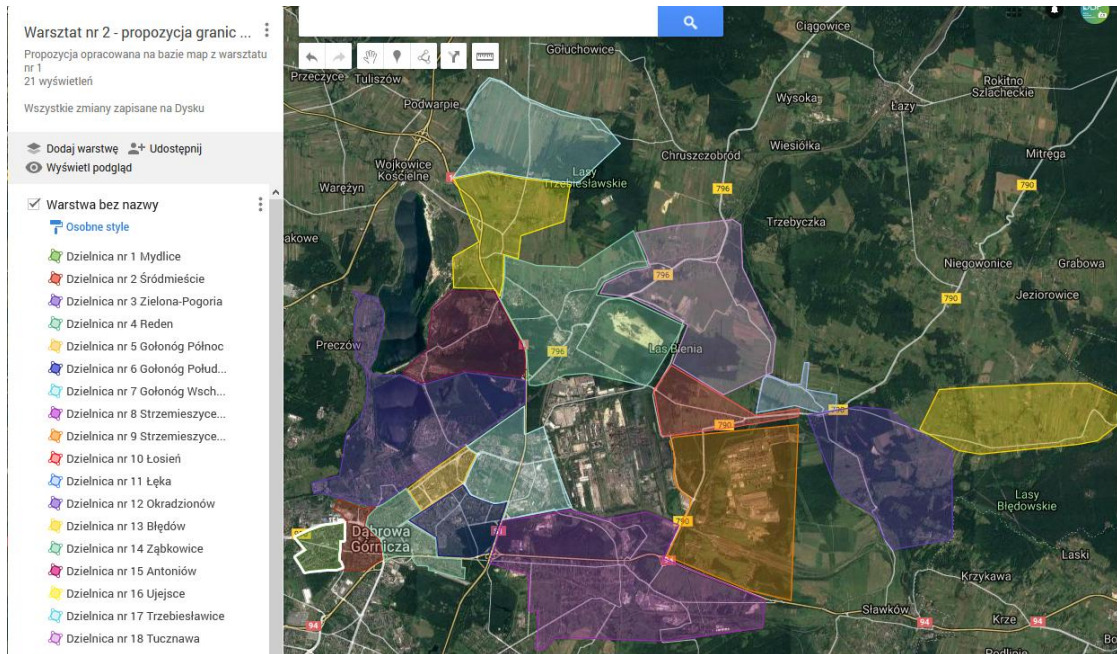
<https://www.google.com/maps/d/edit?hl=pl&hl=pl&mid=1cKtpnBhevAZtW2RDW0gDU5JiPVpzQzF6&ll=50.39672039691064%2C19.24536727407667&z=11>

Dąbrowskie Konsultacje Społeczne

Po prezentacji każdej z grup pracownicy Wydziału Organizacji Pozarządowych i Aktywności Obywatelskiej zaprosili obecnych mieszkańców na drugie spotkanie warsztatowe na dzień 16 X 2018 r., na którym po przeanalizowaniu 5 wypracowanych przez grupy podziałów zaprezentowana została wstępna propozycja wyznaczenia granic i ilości jednostek pomocniczych.

WARSZTAT II

W drugim warsztacie, który odbył się 16 X 2018 r. wzięło udział 20 osób. Pracownicy Wydziału Organizacji Pozarządowych i Aktywności Obywatelskiej przedstawili propozycję podziału miasta na 18 jednostek pomocniczych opracowaną na podstawie szczegółowej analizy map pięciu grup uczestniczących w warsztacie I.



Link do mapy:

<https://www.google.com/maps/d/edit?hl=pl&hl=pl&mid=1oKRZ4SkIdfHdsyn9bsabqDiwEAaz7aZ0&ll=50.35913754053408%2C19.263670392001814&z=12>

Następnie uczestnicy warsztatu II podzieleni zostali na trzy grupy robocze, w których w oparciu o przedstawioną propozycję podziału mieli dokonać ewentualnych poprawek co do ilości proponowanych jednostek lub przesunięcia poszczególnych ulic w dzielnicach.

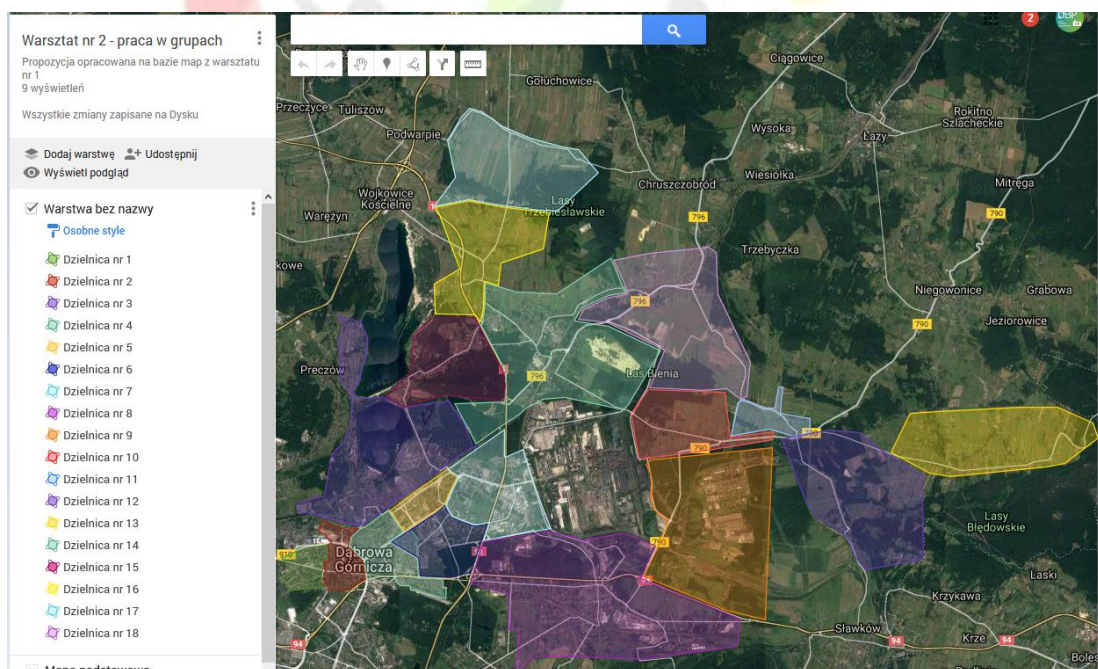


Wynikiem pracy warsztatowej trzech grup jest wypracowanie propozycji podziału na 18 jednostek pomocniczych Miasta Dąbrowa Górnicza w kształcie zaprezentowanym poniżej.

WYTYCZNE DOTYCZĄCE ILOŚCI I GRANIC JEDNOSTEK POMOCNICZYCH MIASTA DĄBROWA GÓRNICZA SKIEROWANE DO KONSULTACJI MIESZKAŃCÓW

Uwagi do wytycznych można składać do dnia **6 XI 2018 r.** :

- ✓ elektronicznie na adres: konsultacje@dabrowa-gornicza.pl
- ✓ pisemnie na adres Wydział Organizacji Pozarządowych i Aktywności Obywatelskiej ul. Sienkiewicza 6 A, 41-300 Dąbrowa Górnicza, z dopiskiem „uwagi do konsultacji” wg wzoru formularza zamieszczonego na str. 16
- ✓ Podczas dyżuru w Centrum Aktywności Obywatelskiej przy ul. Sienkiewicza 6A w dniach **25 października w godz. 7.30 – 18.00** oraz **5 listopada w godz. 7.30 -18.00**



Link do mapy:

https://www.google.com/maps/d/viewer?hl=pl&hl=pl&mid=1_MCgGHrTJeOSikgh8NjKC9sm4UBFzjx6&ll=50.360776326946834%2C19.289178381146257&z=12

1. Dzielnica Mydlice

Osiedla: Mydlice Północne i Mydlice Południowe

Ulice: Wirgiliusza Grynia, Jaworowa od nr 15 do nr 40, Legionów Polskich 95-155, Ludowa, Mireckiego 17, 19, 21, 58-88, Starościńska, Wolska, Zdrowa, Ziemna, Chopina, Dąbrowskiego nr parzyste od nr 24 do nr 44, Legionów Polskich 38A, 54, 56, 87, 87A, Łukasińskiego, Mireckiego 2-16, 20, 22-54, Perła, Siemońska, Sienkiewicza nr parzyste od 2 do 20 A, Sobieskiego 35, 45, Szpitalna, Wiejska, Żeromskiego.

Przybliżona liczba mieszkańców **15 151**

2. Dzielnica Śródmieście

Osiedla: Śródmieście, Stara Dąbrowa

Ulice: Cicha, Czapińskiego, Dekerta, Dębowa, Hutnika, Jaworowa od nr 41 do 57, Kondratowicza, Legionów Polskich 3, 5, 7, 9A, 9B, 11, 13, 25, 27, 29, 31, 41, 45, 49, 51, 53, 55, 59-85A, 89, Pola, Piwowara, Pułaskiego, Rejtana, Starzyńskiego, Sucha, Szkolna, Barbary, Wigury, Żwirki, 3 Maja, Dąbrowskiego od nr 1 do 23, 25, 37, Dojazdowa, Górnica, Juliusza Kadena-Bandrowskiego, Kolejowa, Konopnickiej nr nieparzyste od nr 9 A do 21, Aleja Tadeusza Kościuszki, Królowej Jadwigi nr 6, 6b, 6B, 10, Legionów Polskich 6, 8, 10, 18, 20, 24, 26, 30, 36, 40, 42, 44, 46, Okrzei, Paryska, Przybyłaka, Sienkiewicza nr nieparzyste od 1 do 29, Sobieskiego 3-23, Spójna, Struga.

Przybliżona liczba mieszkańców **8241**

3. Dzielnica Zielona- Pogoria

Osiedla: Zielona, Korzeniec, Dziewiąty, Łęknice, Marianki, Ratanice, Piekło

Ulice: Władysława Adamskiego, Adama Asnyka, Aleja Józefa Piłsudskiego 5, Bartosza Głowackiego, Bohomolca, Ciasna, Cupiała, Dembowski, Jana Długosza, Dolna, Duboisa, Dudkiewicza, Dziewiąty, Filtrowa, Andrzeja Frycza-Modrzewskiego, Furmana, Gałczyńskiego, Graniczna od nr 11 do nr 127, Granitowa, Grunwaldzka, Hempla, Heleny Płotnickiej, Janowska, Jana Kasprowicza, Jana Kochanowskiego, Kilińskiego, Konopnickiej 25A, 25B, 25C, 31-35A, 37A, 39, 39A, 41-136, Korzeniec, Juliana Polcera, Letnia, Limanowskiego, Łącząca, Malinowe Górki, Feliksa Rogalewicz, Narodowa, Napierskiego-Kostki, Odrodzenia, Olszowa, Ignacego Paderewskiego, Pękalskich, Piaskowa, Powstańców, Północna, Przodowników, Reja, Robotnicza, Braci Wilkoszewskich, Siewierska, Józefa Skalskiego, Stalowa, Stanisława Sztygarska, Śliwińskiego, Średnia, Ursyna Niemcewicz, Urbańskiego, Wspólna, Wróblewskiego, Zapolskiej, Zielona, Zielona Dolina, Bukowa, Klonowa, Łęknice, Podłęknicka, Topolowa, Wesoła, Marianki, Magnoliowa, Migdałowa, Ratanice, Parkowa, Brzozowa, Zakładowa, Zuchów, Wczasowa.

Przybliżona liczba mieszkańców **8195**

4. Dzielnica: Reden

Osiedla: Reden, Reden – Adamiecki, Aleje

Emilii Zawidzkiej, Plater, Józefa Kraszewskiego, Twarda, Żytunia, Prosta, Równa, Mała, Konarskiego, Ulice: 1 Maja, Księdza Grzegorza Augustynika, Ciepłaka, Górników Redenu, Kołtątaja, Konopnickiej 30, 36, 37, 38, 40, 40A, 40B, 40b, 40C, Kopernika, Królowej Jadwigi nr-y nieparzyste od 1 do 31, Nowa, Orzeszkowej, Poniatowskiego, Reymonta, Skibińskiego, Spokojna, Stara, Traugutta, Wąska, Wierzbowa, Wojska Polskiego, Karola Adamieckiego, Aleja Róż, Janusza Korczaka, Janusza Kotarbińskiego, Królowej Jadwigi nr nieparzyste oraz parzyste od nr 26 do nr 56 Planty im. Harcmistrza Stefana Piotrowskiego, Bobrowa,

Harcerska, Poleśna, Południowa, Poprzeczna, Różana, Starocmentarna, Staszica, Szklana, Świerkowa, Juliana Tuwima, Uthkego, Wschodnia, Zagórska, Zgoda, Jana Ziemby 11 Listopada 1A, 1B, 1C, 17A, 17B, 18A, 19, 20, 6 Sierpnia, Katowicka, Krasińskiego, Majakowskiego, Mickiewicza, Norwida, Przemysłowa, Słowackiego, Wyspiańskiego, Długa 4, 6.

Przybliżona liczba mieszkańców **20 129**

5. Dzielnica: Gołonóg Północny

Osiedla: Broadway, Stary Gołonóg

Folwarczna, Graniczna 5, Komuny Paryskiej, Kazimierza Srokowskiego, Gustawa Morcinka, Tysiąclecia 1, 3, 5, 4, 6, 8, 10, 12, Aleja Zagłębia Dąbrowskiego 4, 6, Bema, Dzieci Wrześni, III Powstania Śląskiego 1, 2, 3, 4, Kasprzaka 2-14, Kosmonautów 4, 6, Krasickiego, Eugeniusza Kwiatkowskiego, Aleja Józefa Piłsudskiego 31, 33, Prusa, Pusta, Kazimierza Imielińskiego, Marii Szulc, Wiśniowa, Wodna, Wybickiego, Tierieszkowej, Józefa Cieszkowskiego, Jurija Gagarina, Józefa Piłsudskiego 75, 77, 79, 81, 83, 85, Romana Piecucha od przejazdu kolejowego w str. Alei Zagłębia Dąbrowskiego.

Przybliżona liczba mieszkańców **13 100**

6. Dzielnica: Gołonóg Południowy

Osiedla: Podlesie, Kasprzak, Manhattan

11 Listopada od nr 2 do nr 16, Florowska, Długa 1, 2, 3, od nr 7-94, Krótka, Leśna, Nowocmentarna, Partyzantów, Podlesie, Spółdzielcza, Kasprzaka 18-64, Kosmonautów 1, 3, 5, 7, 9, Młodych, Podlesie 47-93, Storczyków, Szarotki, Tysiąclecia 7, 9, 11, 15-59, Aleja Józefa Piłsudskiego nr parzyste do nr 46, III Powstania Śląskiego nr 6, 8, 10, 12, 14.

Przybliżona liczba mieszkańców **15 466**

7. Dzielnica: Gołonóg Wschodni

Osiedla: Tworzeń, Łączna, Górka Gołonowska

Ulice: Św. Antoniego, Siedmiu Szewców, Budowlanych, Franciszkańska, Laski, Łączna, Romana Piecucha (od przejazdu kolejowego do ul. Swobodnej), Aleja Józefa Piłsudskiego 70, 91-117, Pogodna, Walentego Roździeńskiego, Sadowa, Michała Spisaka, Swobodna, Toruńska, Tworzeń, Urocza, Zaplecze, Kościelna, Bratków, Jaskrów, Działki, Kaczeńców.

Przybliżona liczba mieszkańców **3 700**

8. Dzielnica: Strzemieszyce Wielkie

Osiedle: Strzemieszyce Wielkie

Ulice: Akacyjna, Aleja Za Remizą, Astrów, Marcellego Białostockiego, Boczna, Bursztynowa, Chabrowa, Ciołkowizna, Cmentarna, Fabryczna, Grabocińska, Gruszczyńskiego, Hetmańska, Hotelowa, Jamki, Kamienna, Kazimierzowska, Kombatantów, Kornela Kozłowskiego, Kozubka, Krucza, Łazienna, Łuszczaka, Magazynowa, Oddziału AK Ordon, Modrzejowska, Mostowa, Myśliwska, Narutowicza, Obrońców Pokoju, Ofiar Katynia, Władysława Orkana, Orla, Polna, Przełajka, Aleksandra Puszkina, Rodzinna, Roztoki, Rudna, Rybna, Rieczna, Sezamkowa, Świerczyna, Skośna, Sosnowa, Sosnowiecka, Sportowa, Stacyjna, Strzemieszycka, Studzienna, Szałasowizna, Szarych Szeregów, Szklanych Domów, Środkowa, Torowa, Towarowa, Transportowa, Tylna, Wakacyjna, Warszawska, Wiosenna, Zielna, Źródłana, Żurawia, Żwirki i Wigury.

Przybliżona liczba mieszkańców **8069**

9. Dzielnica: Strzemieszycze Małe

Osiedle: Strzemieszycze Małe

Ulice: Anna, Cisowa, Główna, Grzybowa, Kawa, Kazdębie, Koksownicza, Lipówka, Składowa, Jodłowa, Zakawie.

Przybliżona liczba mieszkańców **1363**

10. Dzielnica: Łosień

Osiedle: Łosień

Ulice: Gołonoska, Łaskowa, Orna, Pocztowa, Przedziałowa, Zagrabie, Ząbkowicka.

Przybliżona liczba mieszkańców **1439**

11. Dzielnica: Łęka

Osiedle: Łęka

Ulice: Ciernie, Zygmunta Różyckiego, Poboczna, Przelotowa, Szatanówka, Szkotnica.

Przybliżona liczba mieszkańców **705**

12. Dzielnica: Okradzionów

Osiedla: Okradzionów, Rudy, Kuźniczka Nowa

Ulice: Białej Przemyszy, Górna, Ziołowa, Rudy, Turystyczna, Wypaleniska, Kuźniczka Nowa.

Przybliżona liczba mieszkańców **1218**

13. Dzielnica: Błędów

Osiedla: Błędów, Łazy Błędowskie

Ulice: Dąbrówka, Górki, Jesionowa, Kuźnica Błędowska, Pustynna, Soltysówka, Strumień, Sztorcowa, Zagórze, Żołnierska, Łazy Błędowskie, Niegowonicka, Zagórcze.

Przybliżona liczba mieszkańców **1812**

14. Dzielnica: Ząbkowice

Osiedla: Ząbkowice, Osiedle Młodych Hutników

Ulice: Aleja Zwycięstwa 3-74,80,84,86, Armii Krajowej, Chemiczna, Marii Dąbrowskiej, Dolomitowa, Dreszera, Dworcowa, Fiołkowa, Aleksandra Fredry, Gospodarcza, Górzysta, Artura Gruszeckiego 1-4, Hallerczyków 2-61,63A,65A,67,71,73,75,77,79, Hutnicza, Jaskółcza, Kalinowa, Kasztanowa, Grzegorza Stanisława Kontkiewicza, Janusza Kusocińskiego 1, 1A, 1C, 3, 3A, 3D, 5A, 5a, 7,9,11,15,17,19, Bielowizna, Leszczynowa, Lipowa, Łąkowa, Makowa, Jana Mizerkiewicza, Młynarska, Nadrzeczna, Zofii Nałkowskiej, Orzechowa, Osiedle Robotnicze, Oświecenia, Piastowska, Projektowana, Pszena, Adama Rapackiego, Rolnicza, Rzemieślnicza, Władysława Sikorskiego, Marii Skłodowskiej - Curie, Słoneczna, Sokolska, Szosowa, Targowa, Kazimierza Przerwy- Tetmajera, Traktowa, Tulipanowa, Wapienna, Willowa, Wypoczynkowa, Franciszka Zabłockiego, Zacisze, Zagłębiowska, Zdrojowa, Związku Orła Białego, Pogoria, Żeglarska, Aleja Zwycięstwa 79,81,83,85,87,89,91,93,95, Europejska, Konstytucji 54-83.

Przybliżona liczba mieszkańców **10 078**

15. Dzielnica: Antoniów

Osiedla: Antoniów, Piekło

Ulice: Baśniowa, Gruntowa, Kostury, Janusza Kusocińskiego 2, 2B, 4, 4B, 6, 8, 10, 10A, 12, 14, 16, 18, 18A, 20-67A, Konstytucji 1-52, Spacerowa, Stawowa, Józefa Unruga, Zakładowa, Jasna, Zakątek, Jasińskiego.

Przybliżona liczba mieszkańców **1161**

16. Dzielnica: Ujejsce

Osiedle: Ujejsce

Ulice: 40-lecia, Broniewskiego, Dobrawa, Dymniki, Gruszeckiego 5-30, Handlowa, Karsowska, Kryniczna, Kwiatowa, Mieszka I, Morgowa, Ogrodników, Olimpijska, Podbagienko, Podbuczyny, Przełajowa, Ujejska, Wysoka, Wyzwolenia.

Przybliżona liczba mieszkańców **2143**

17. Dzielnica: Trzebieśławice

Osiedle: Trzebieśławice

Ulice: Dworska, Gródki, Modrzewiowa, Strażacka, Św. Stanisława Kostki, Trzebieśławicka, Uczniowska, Zachodnia, Złota.

Przybliżona liczba mieszkańców **1048**

18. Dzielnica: Tucznawa-Bugaj-Sikorka

Osiedla: Tucznawa, Bugaj, Sikorka

Ulice: Czajkowa, Gilowa, Grabowa, Hallerczyków 62,64,66,70,72,74,76,76A,78,80-211, Pomłynie, Ptasia, Relaksowa, Skowronkowa, Słowikowa, Sowia, Szpakowa, Wilgowa, Batalionów Chłopskich, Borowinowa, Jagodowa, Jałowcowa, Jaśminowa, Wrzosowa, Żurawinowa, Idzikowskiego, Królewska, Ks. Stanisława, Łazowska, Przymiarki, Siewna.

Przybliżona liczba mieszkańców **2385**



**FORMULARZ ZGŁASZANIA UWAG DO WYTYCZNYCH
ILOŚCI I GRANIC JEDNOSTEK POMOCNICZYCH MIASTA DĄBROWA GÓRNICZA
WYPRACOWANYCH PODCZAS KONSULTACJI SPOŁECZNYCH**

Imię i Nazwisko* Telefon: Email:	
Nazwa i nr Dzielnica, której dotyczy uwaga	
Treść uwagi:	
Uzasadnienie zgłoszonej uwagi:	

- * 1. Na podstawie art.6 ust.1 lit. a ogólnego rozporządzenia Parlamentu Europejskiego i Rady (UE) 2016/679 z dnia 27 kwietnia 2016 r. w sprawie ochrony osób fizycznych w związku z przetwarzaniem danych osobowych i w sprawie swobodnego przepływu takich danych oraz uchylenia dyrektywy 95/46/WE, wyrażam zgodę na przetwarzanie moich danych osobowych: Imię i nazwisko, nr telefonu, adres email z procesu konsultacji przez Prezydenta Miasta Dąbrowa Górnicza z siedzibą w Urzędzie Miejskim w Dąbrowie Górniczej, ul. Graniczna 21.
- 2.Podanie danych osobowych przez Panią/Pana jest dobrowolne, ale niezbędne w celu udziału w procesie konsultacji społecznych pn.” przeprowadzenia konsultacji dotyczących wyznaczenia granic dla jednostek pomocniczych Miasta Dąbrowa Górnicza.”.
- 3.Jednocześnie oświadczam, że zostałam/em poinformowana/y, że zgoda może być wycofana w każdym czasie.
- 4.Wycofanie zgody nie wpływa na zgodność z prawem przetwarzania, którego dokonano na podstawie zgody przed jej wycofaniem.
- 5.Zapoznałam/em się z treścią klauzuli informacyjnej, w tym o sposobach przetwarzania moich danych osobowych.