





Nagranie z konsultacji będzie dostępne na stronie
<http://konsultacje.idabrowa.pl/> od 19.03.2020 r.

Do 27.03.2020 r. uwagi dotyczące koncepcji zagospodarowania Parku Podlesie oraz lasu pomiędzy strzelnicą a ulicą Myśliwską można dostarczać osobiście na portiernię Zespołu Szkół Plastycznych przy ul. Kosmonautów 8 lub przesyłać na adres:

konsultacje@dabrowa-gornicza.pl



Harmonogram projektu:

16-17.02.2020 – punkty konsultacyjne

18.02.2020 – warsztaty konsultacyjne w zespole szkół
plastycznych

27.02.2020 – termin zbierania uwag

18.03.2020 – konsultacje on-line

27.03.2020 – termin zbierania uwag

24.04.2020 – termin przygotowania koncepcji i PFU





obszar	1. Przy ul. Młodych	2. ul. Podlesie	3. Dawna strzelnica	4. Las	5. Park Podlesie
funkcja	sport, spacery	sport, rekreacja	sport, pikniki, imprezy sąsiedzkie, zawody	sport, rekreacja, edukacja	rekreacja, edukacja, kultura, sport
główni użytkownicy	młodzież, właściciele psów	młodzież, dorośli, rodziny	rodziny z dziećmi, osoby starsze, łucznicy,	spacerowicze, sportowcy, rodziny z dziećmi	rodziny z dziećmi, młodzież, osoby starsze



Koncepcja
Dąbrowa Górnicza



Obszar 1 – teren przy ul. Młodych

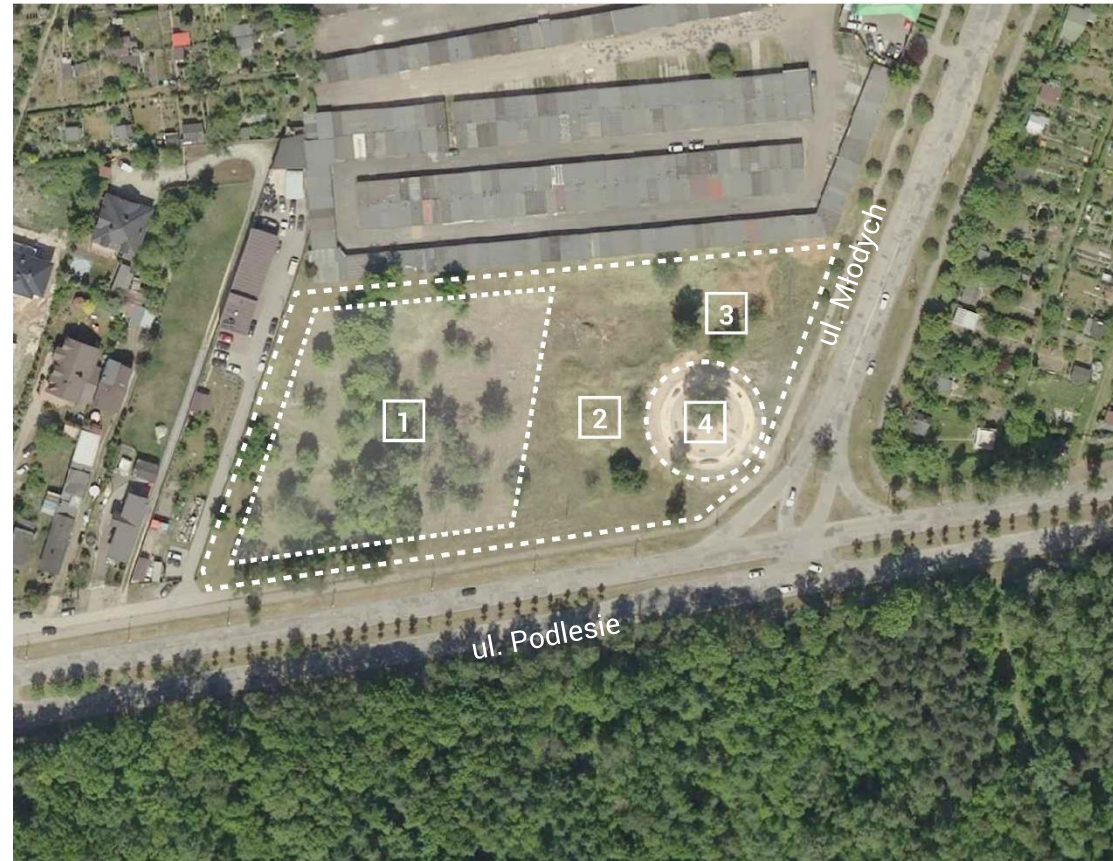




Obszar 1 – teren przy ul. Młodych

Zagospodarowanie:

1. Profesjonalny skatepark otoczony pumptrackiem
2. Strefa buforowa z zielenią
3. Strefa obsługująca wydarzenia – miejsce pod kontenery, foodtrunki
4. Istniejący Psi Park





Pumptrack w parku Księcia Janusza
Warszawa, dzielnica Wola
Źródło: wola.waw.pl



Skatepark i pumptrack w Ciechanowie
Ciechanów

Źródło: <https://veloprojekt.com>



6. Extremalna Bitwa o Sosnowiec w 2019 r.
SkatePark Kazimierz
Źródło: www.nazaglebiu.pl



Obszar 2 – ulica Podlesie



Obszar 2
Dąbrowa Górnicza

Obszar 2 – ulica Podlesie

Zagospodarowanie:

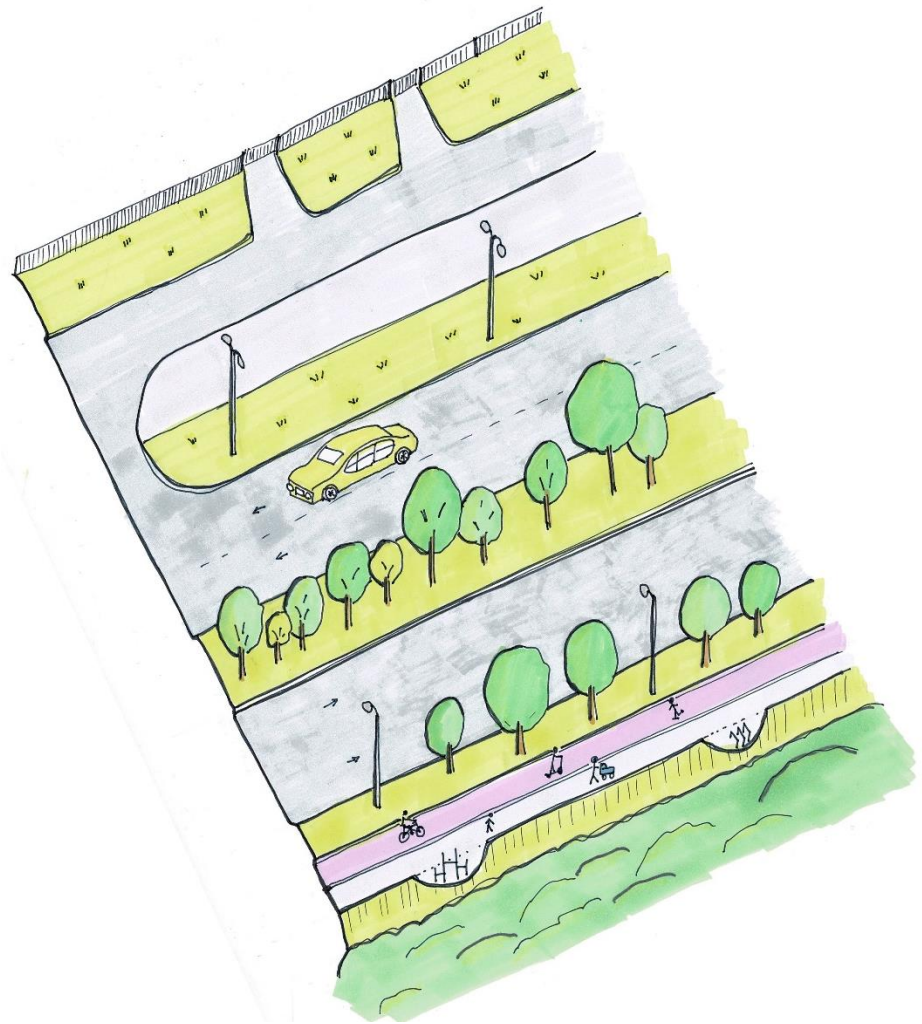
- Ścieżka rekreacyjna dla pieszych
- Elementy ścieżki zdrowia
- Droga dla rowerów z dopuszczeniem ruchu dla rolek, hulajnóg itp.
- Przejścia dla pieszych
- Oświetlenie wzdłuż lasu





Zagospodarowanie:

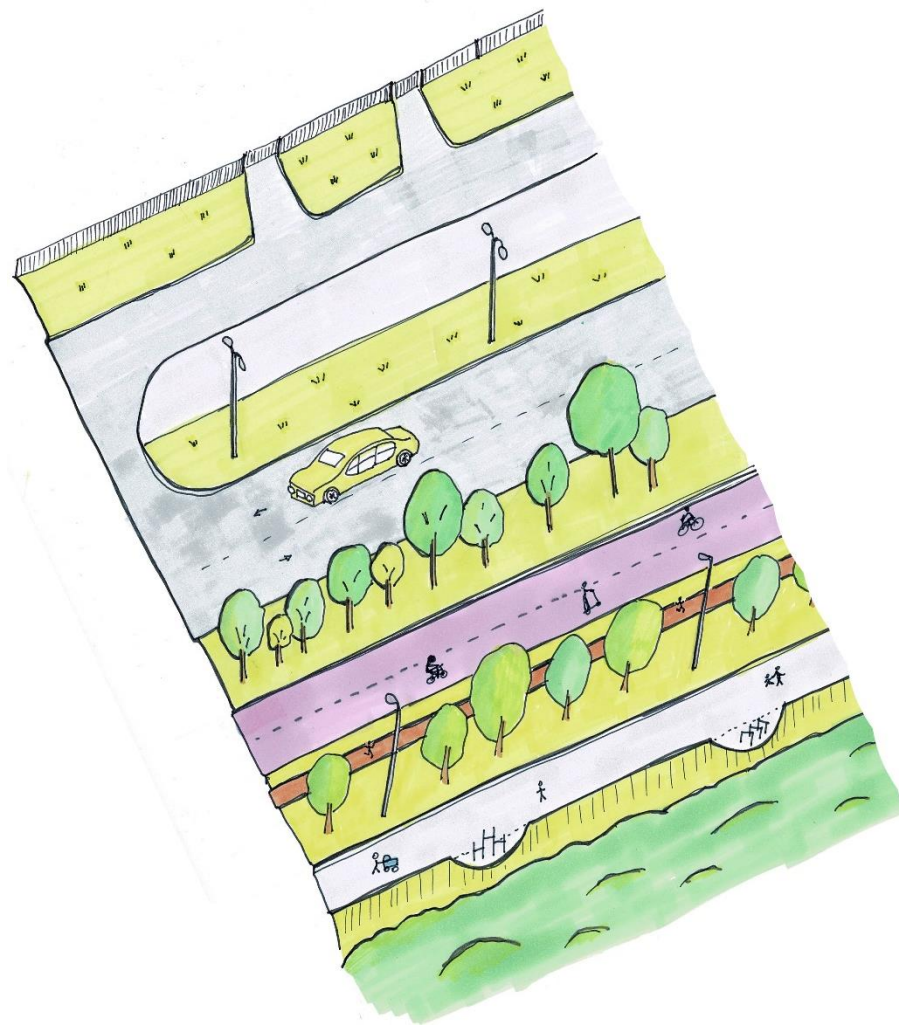
- Elementy ścieżki zdrowia
- Ścieżka rekreacyjna dla pieszych
- Droga dla rowerów
- Oświetlenie wzdłuż lasu

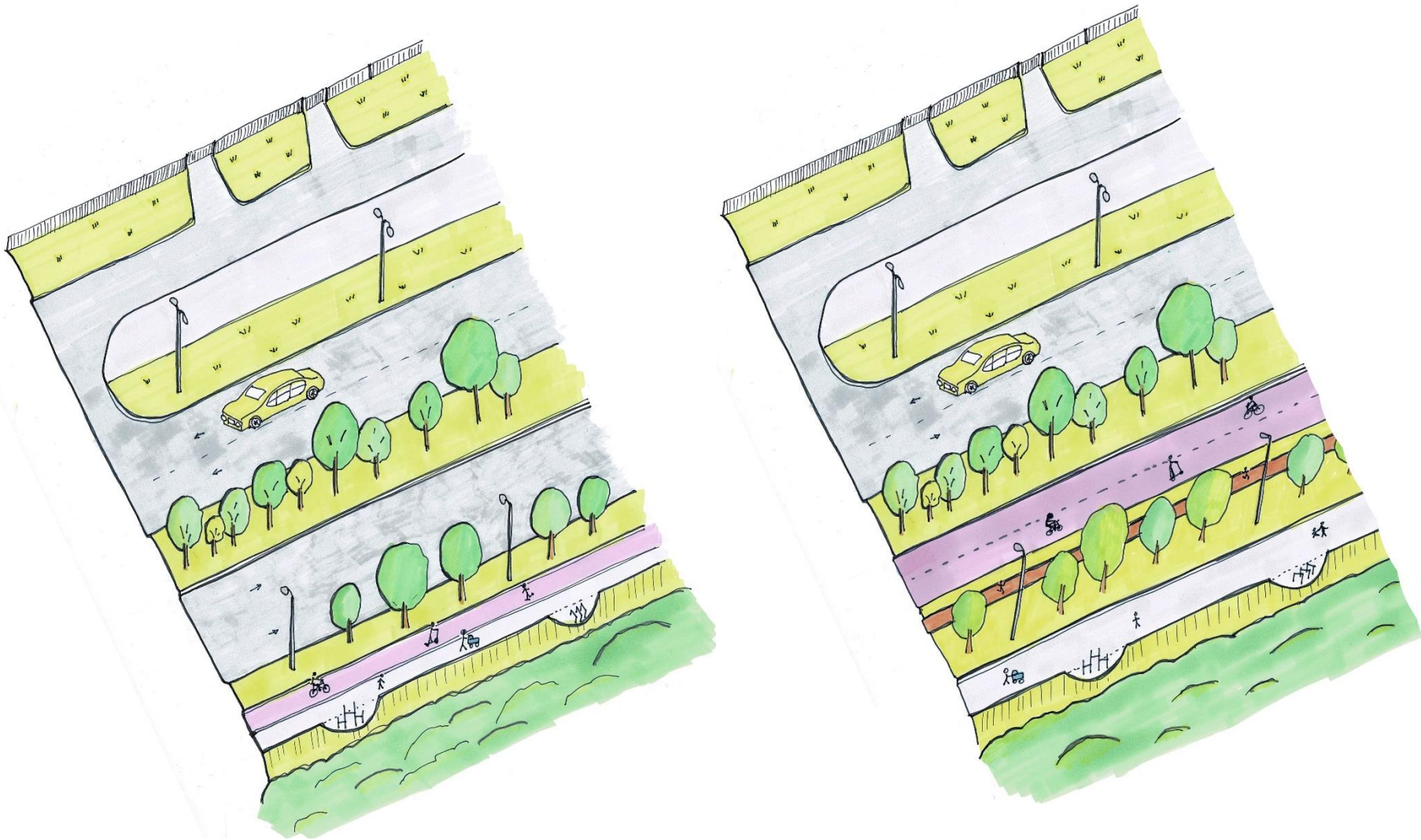




Zagospodarowanie:

- Elementy ścieżki zdrowia
- Szeroka aleja rekreacyjna dla pieszych
- Dwukierunkowa droga dla rowerów z dopuszczeniem do ruchu rolek, hulajnóg itp.
- Wydzielona ścieżka dla biegaczy wykonana ze specjalnych materiałów
- Oświetlenie wzdłuż lasu





Różnice w programie ulicy Podlesie przy dopuszczeniu zwężenia i bez

A2P2



Przykładowe oświetlenie wzdłuż ulicy Podlesie
Źródło: materiały producenta



Ścieżka zdrowia dla pieszych i rowerów
Charków
Fot. A2P2



Obszar 3 – teren dawnej strzelnicy



Obszar 3 – teren dawnej strzelnicy

Zagospodarowanie:

1. Toaleta stała lub mobilna
2. Pojemniki na odpady, w tym na popiół
3. Polanka wielofunkcyjna
4. Oznakowane wejścia do lasu
5. Strefa grillowania
6. Gry terenowe
7. Istniejący tor modelarski
8. Adaptacja terenu dawnej strzelnicy na park łuczniczy
9. Oświetlenie ulicy Florowskiej





Grillowanie na polanie w Lesie Kabackim

Warszawa

Źródło: <https://elaj.flog.pl>



Park łuczniczy – trening KS Drukarz
Warszawa Grochów
www.twoja-praga.pl



Polana wielofunkcyjna – zajęcia ruchowe dla seniorów
Warszawa

Źródło: www.polin.pl/pl/wydarzenie/zajecia-ruchowe-dla-seniorow-na-lace-lesmiana



Obszar 4 - las





Obszar 4 - las

Zagospodarowanie:

1. Przejście obok szlabanu pomiędzy Parkiem Podlesie a terenem strzelnicy
2. Dodatkowe przejścia przez ulicę Tysiąclecia
3. Oznaczenia ścieżek w lesie i tablice informacyjne przy wejściach do lasu
4. Wytyczenie nowych ścieżek łączących pętle spacerowe
5. Tablice edukacyjne w lesie w pobliżu miejsc historycznych



Oczyszczenie stawu Rynas.





Fort pośredni IIIa Prittwitz

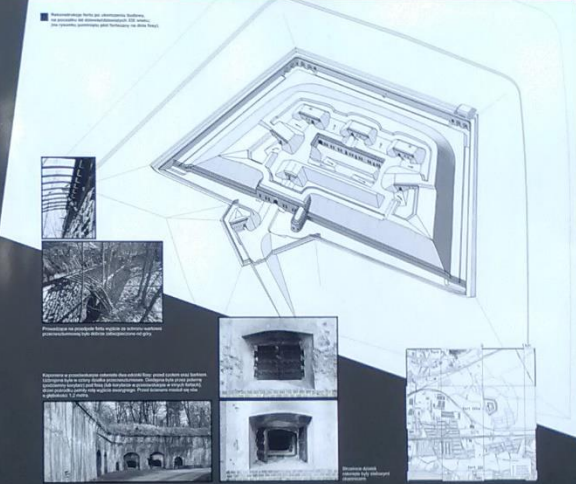
Poznański Szlak Forteczny



Poznańskie fortyfikacje istnieją już ponad 1000 lat, ich historia sięga czasów średniowiecza. W pierwszej połowie XIX wieku powstała potężna twierdza poligonalna. Później, po zwycięstwie Niemiec, umocnienia rozbudowano w nowoczesnym systemie fortowym. W latach 1876–1886 wokół miasta zbudowano 9 fortów głównych (nr I – IX) i 3 mniejsze forty pośrednie (IVa, VIa i IXa). W latach 1887–1890 pierścień fortyfikacji rozbudowano o kolejne 6 fortów pośrednich nowego typu (IIa, IIIa, IVa, V, VIa i VIIa) i kilkadziesiąt schronów dla piechoty, dla artylerzystów i do składowania amunicji. Fortyfikacje były rozbudowywane i modernizowane aż do wybuchu I wojny światowej, a w końcu stworzyły skomplikowany system umocnień, zajmujący ogromny obszar o średnicy prawie 10 kilometrów.

Forty pośrednie nowego typu miały narys trapezowy. Ich zadaniem było wspomaganie obrony obszaru między fortami głównymi, dlatego na głównym wale miały stanowiska tylko dla kilku lekkich dział. Jednokondygnacyjne koszary zostały rozdzielone na dwa bloki: jeden znajdował się pod wałem, a drugi w tylnej części (i mieścił główny wjazd, bramę i most zwodzony). Fort był otoczony fosą głęboką na 6 m i szeroką na 9 m, chronioną przez bryki przeciwbombowe umieszczone w kaponierach w narożnikach czolowych oraz przy koszarach. Na styku czoła i baryków umieszczono nowoczesne kaponiere tyz. rewersowe. Najważniejsze budowle w forcie były połączone podziemnymi korytarzami.

Fort IIIa zbudowano w latach ok. 1887–1890. Nietypowo został zaprzetrzony w schron-wartownię nad prawą kaponierą, Kaponiere rewersowe były połączone z koszarami przejściem podziemnym pod fosą. Około 1892 roku zamontowano dwie obrotowe kopuły obserwacyjne piechoty typu W.7.90. Fort był modernizowany aż do wybuchu I wojny światowej. Zachowany jest w dobrym stanie, można w nim obejrzeć unikalowe okienka pancerna, zamykające od zewnątrz otwory strzelnicze i obserwacyjne kaponier.



Obiekt jest wykorzystywany przez Zakład Kremacji, zwiedzanie wnętrza tylko za zgodą zarządcy. Część budowli jest uszkodzona i opuszczona, potężnie niszczejąca. Osobom bez doświadczenia w turystyce fortecznej zalecana jest skorzystanie z pomocy przewodnika.



www.twierdza.poznan.pl/fort3a

POZNAŃ

ZWIĘZAJĄC FORTYFIKACJE
NALEŻEJ ZACHOWAĆ
NADWICZAJANĄ
OSTRÓŻNOŚĆ



Tablica edukacyjna na Poznańskim Szlaku Fortecznym
Poznań

Źródło: Wikimedia commons



Nadleśnictwo Rybnik

ŚCIEŻKA PRZYRODNICZO – LEŚNA „GZEL”



Znajdujemy się na terenie Leśnictwa Cieszącej. Nazwa ścieżki powstała już za stalinów, w sąpiedziale istniała przabiega. Ścieżka stawa i nowa zbudowa wodne sprócz rębny wodny stanowią rezeruar wody pitnej dla owczost, a także wzbogacają brzoje i brzoje lasa. Na całej długości trasy znajdują się 20 przystanków edukacyjnych, których tematyka dotyczy ogólnie przyrodniczych zjawisk i zjawisk i hodowle lasu, gospodarkę wodną, przyrodniczą, stanowiącą naszą lasów do życia oraz zjawisk i hodowle lasu. Na trasie ścieżki znajduje się również fragment drzew dla „obozowców” (zobaczony na mapie) kolonoze wieloletniej biegaczy przez rozkłada terenie chwytających lasów, gdzie można obserwować także gatunki drzew, roślin, a także spójność zjawisk w pokrywają trasy trasy.

Zmierzonych trasami turystów zapraszamy do przystankowych miejsc wypoczynku przeznaczonych na mapie, jednym z nich jest polecała woda.

Długość trasy wynosi 2 km, co zajmuje około 2 godziny marszu.



Nadleśnictwo Rybnik ul. Kosielska 38, 44-200 Rybnik, tel. (32) 422 37 48, fax (32) 422 19 72 email: rybnik@hutowice.lasy.gov.pl



Ścieżka przyrodnicza
Rybnik
Źródło: www.geocaching.com



Obszar 5 - Park Podlesie



Obszar 5 Park Podlesie

Zagospodarowanie:



Park Podlesie
Dąbrowa Górnicza



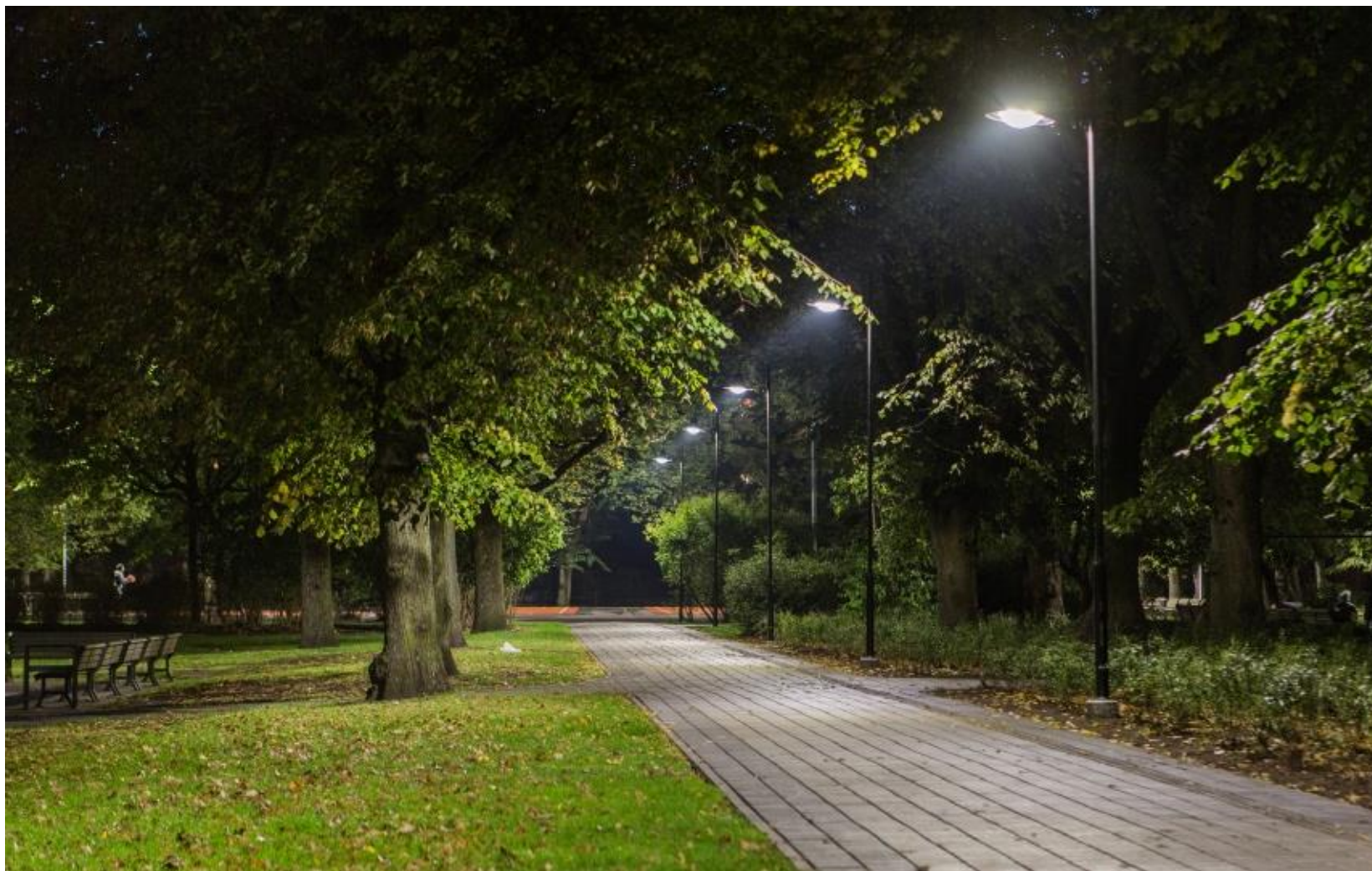
A2P2
ARCHITECTURE
AND PLANNING

Park Podlesie
Runo leśne: eofity i rośliny okrywowe, trawy leśne
Źródło: Bogdan Brewka, Lasy Państwowe, Olsztyn



Park Podlesie
Ławki, Las w Hławie

Źródło: Aleksandra Matyas, Pracownia Architektury Krajobrazu



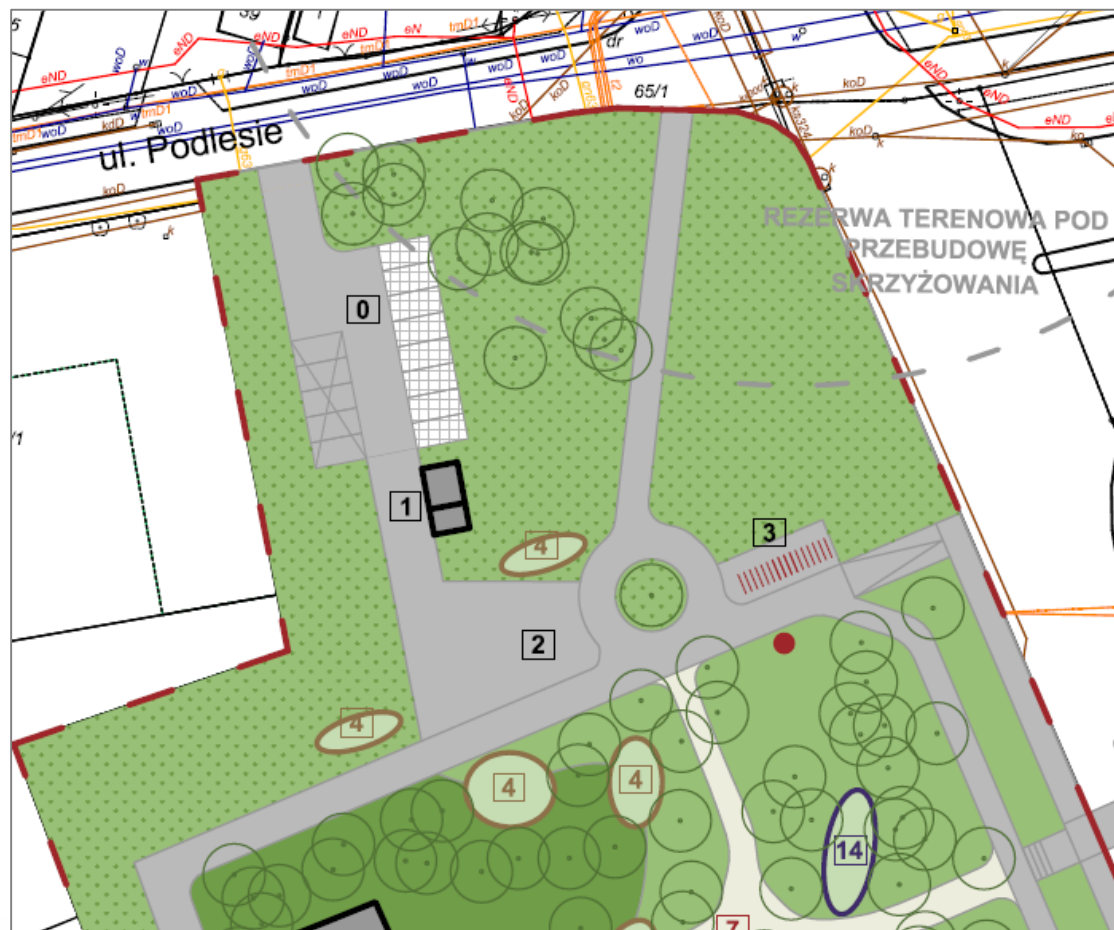
Park Podlesie
Oświetlenie – latarnie średnio wysokie $h=6$ m
Źródło: Bogdan Brewka, Lasy Państwowe, Olsztyn



Obszar 5 – Park Podlesie

Strefa wejściowa

- 0** wjazd wraz z parkingiem
- 1** budynek toalety i schowka
- 2** utwardzony plac (foodtrunki)
- 3** stojaki rowerowe
- 4** siedziska





Park Podlesie
Łąka kwietna, Kraków
Źródło: Fundacja Łąka



Obszar 5 – Park Podlesie

Zielona Polana

- 4** siedziska
- 5** scena
- 6** polana wielofunkcyjna



Park Podlesie
Dąbrowa Górnicza



Obszar 5 – Park Podlesie

Scena

Wariant I

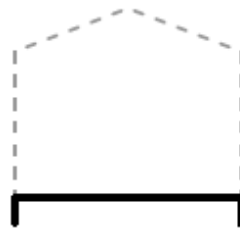
Wydzielone miejsce pod scenę montowaną tymczasowo



koszty
usunięcie starej sceny: 60 tys. zł
jednorazowe wypożyczenie sceny
i zadaszenia: 8 tys. zł

Wariant II

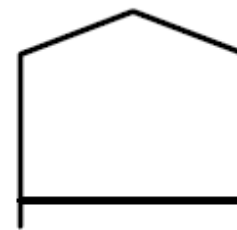
Stała scena z zadaszeniem montowanym tymczasowo



koszty
modernizacja istniejącej sceny: 60 tys. zł
jednorazowe wypożyczenie zadaszenia: 3 tys. zł

Wariant III

Stała scena wraz z zadaszeniem



koszty
modernizacja istniejącej sceny i budowa zadaszenia: 350-550 tys. zł



4



Park Podlesie
Scena, Park w Lubięcinie
Źródło: Abastran





Obszar 5 – Park Podlesie

Ścieżka edukacyjna

7 tablice edukacyjne



Park Podlesie
Dąbrowa Górnicza



7



Park Podlesie
Tablice edukacyjne, Las w Hławie
Źródło: Aleksandra Matyas, Pracownia Architektury Krajobrazu



7



Hotel dla owadów, Pole Mokotowskie w Warszawie

Źródło: Wikimedia Commons

Park Podlesie



Obszar 5 – Park Podlesie

Relaks

8 leżaki/hamaki



Park Podlesie
Dąbrowa Górnicza





Obszar 5 – Park Podlesie

Zabawa

- 9** park sieciowy
- 10** park wspinaczkowy niski
- 11** kłody drewniane "wiatrołom"
- 12** skały
- 14** huśtawki
- 15** pionowe kłody "las"



Park Podlesie
Dąbrowa Górnicza



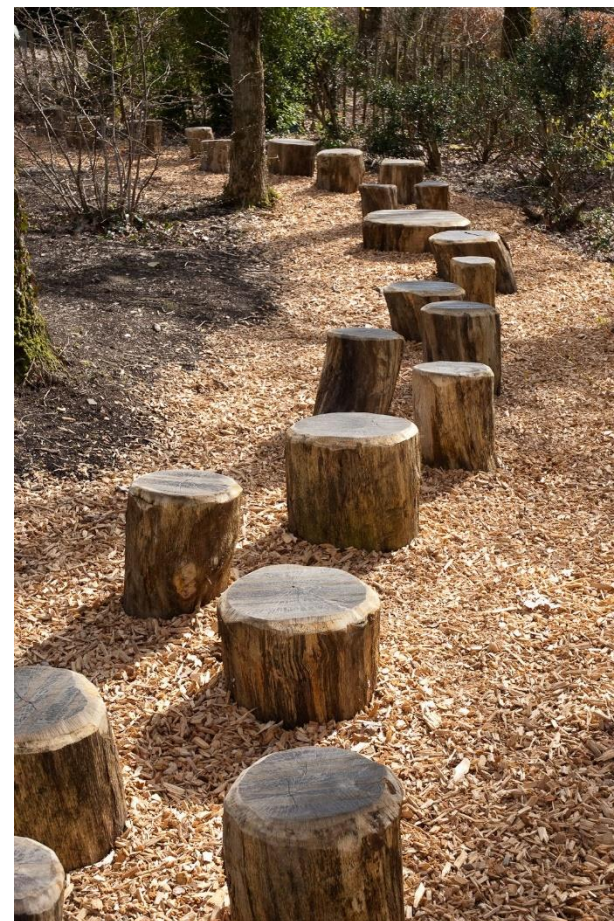
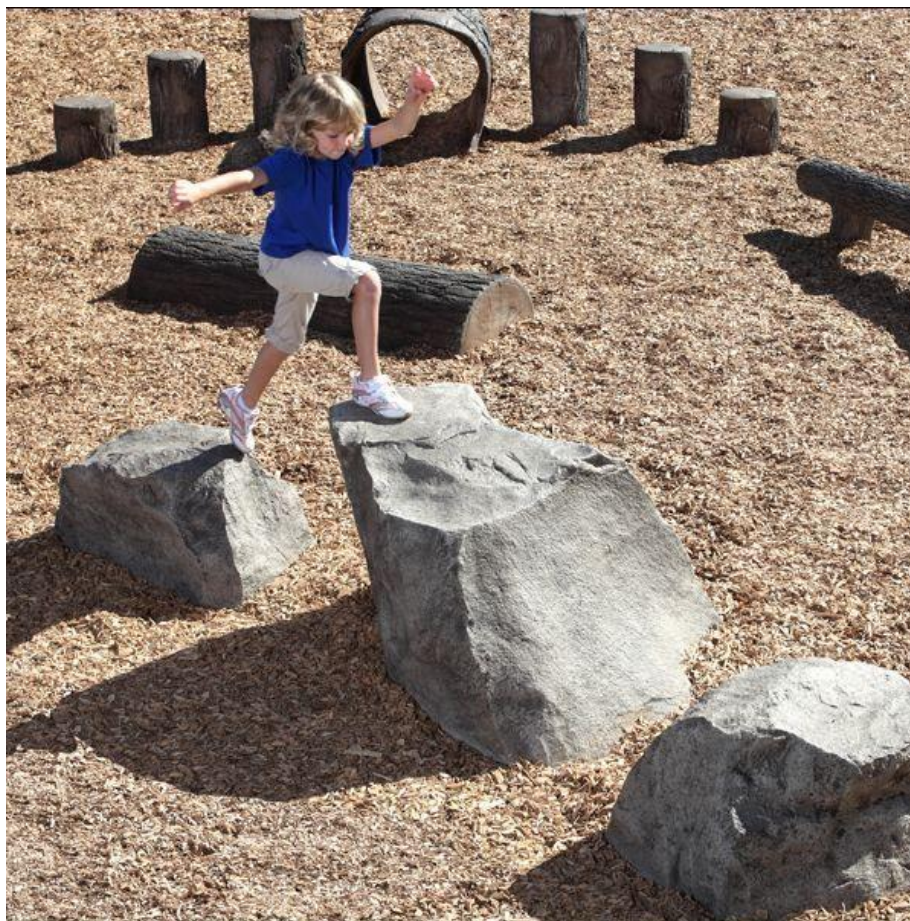


10 11



A2P2
ARCHITECTURE
AND PLANNING

Źródło: eleoskpe.pl / Aleksandra Matyas, Pracownia Architektury Krajobrazu





Obszar 5 – Park Podlesie

Sport

- 16** boisko do koszykówki
- 17** ping pong
- 18** boisko do siatkówki
- 19** ścieżka (bieg, rolki, rower)



**DĄBROWA
GÓRNICZA**
dla aktywnych



A2P2
ARCHITECTURE
AND PLANNING

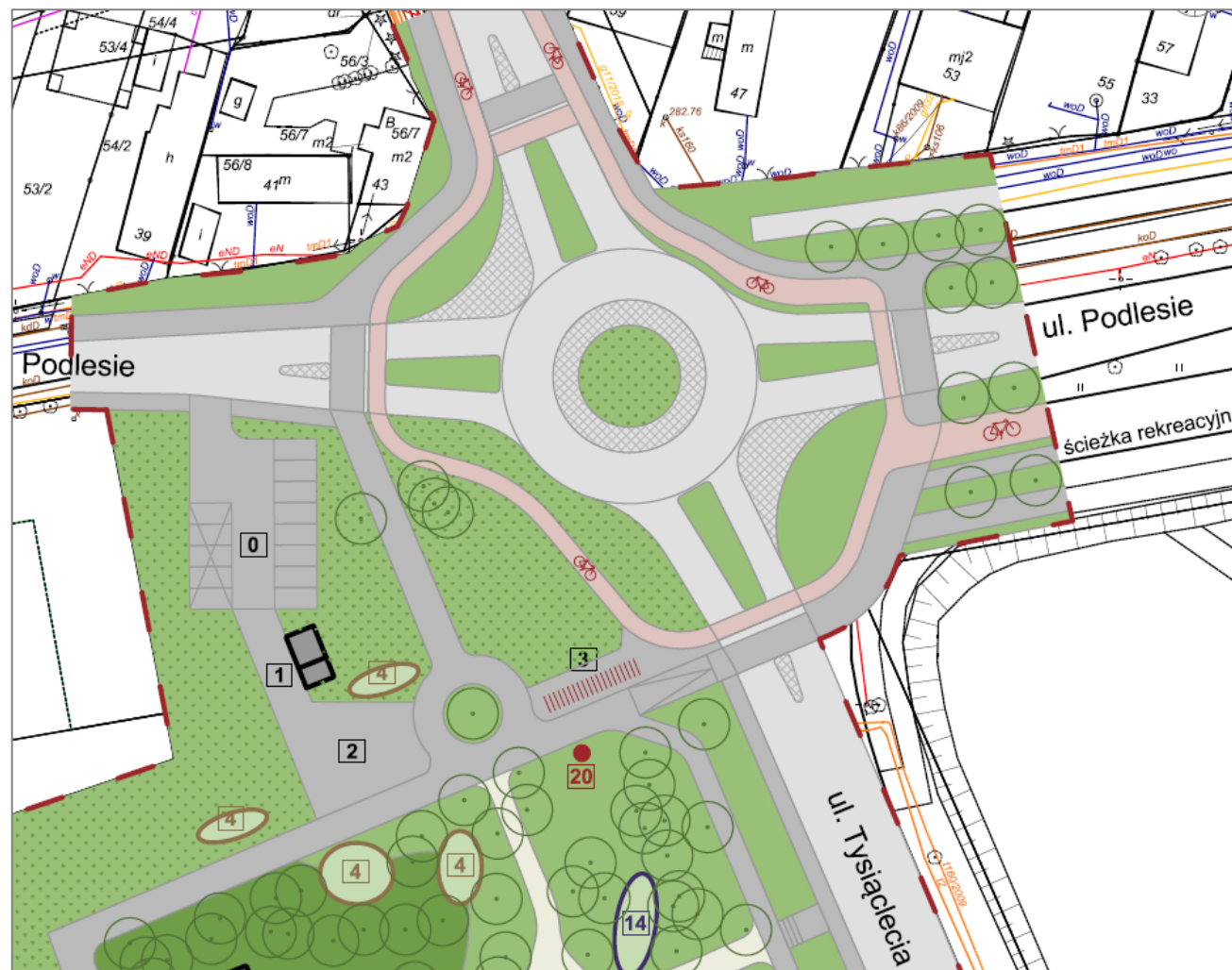
Park Podlesie
Dąbrowa Górnicza



Obszar 5 – Park Podlesie

Zmiany w układzie transportowym

Uwaga!
Szkic koncepcyjny,
może ulec zmianie



Park Podlesie
Dąbrowa Górnicza

Obszar 5 Park Podlesie

Zagospodarowanie:



Park Podlesie
Dąbrowa Górnicza



obszar	1.	2. ul. Podlesie	3. Dawna strzelnica	4. Las	5. Park Podlesie
funkcja	sport, spacery	sport, rekreacja	sport, pikniki, imprezy sąsiedzkie, zawody	sport, rekreacja, edukacja	rekreacja, edukacja, kultura, sport
główni użytkownicy	młodzież, właściciele psów	młodzież, dorośli, rodziny	rodziny z dziećmi, osoby starsze, łucznicy,	spacerowicze, sportowcy, rodziny z dziećmi	rodziny z dziećmi, młodzież, osoby starsze



Koncepcja
Dąbrowa Górnicza



Nagranie z konsultacji będzie dostępne na stronie
<http://konsultacje.idabrowa.pl/> od 19.03.2020 r.

Do 27.03.2020 r. uwagi dotyczące koncepcji zagospodarowania Parku Podlesie oraz lasu pomiędzy strzelnicą a ulicą Myśliwską można dostarczać osobiście na portiernię Zespołu Szkół Plastycznych przy ul. Kosmonautów 8 lub przesyłać na adres:

konsultacje@dabrowa-gornicza.pl

