



Legenda

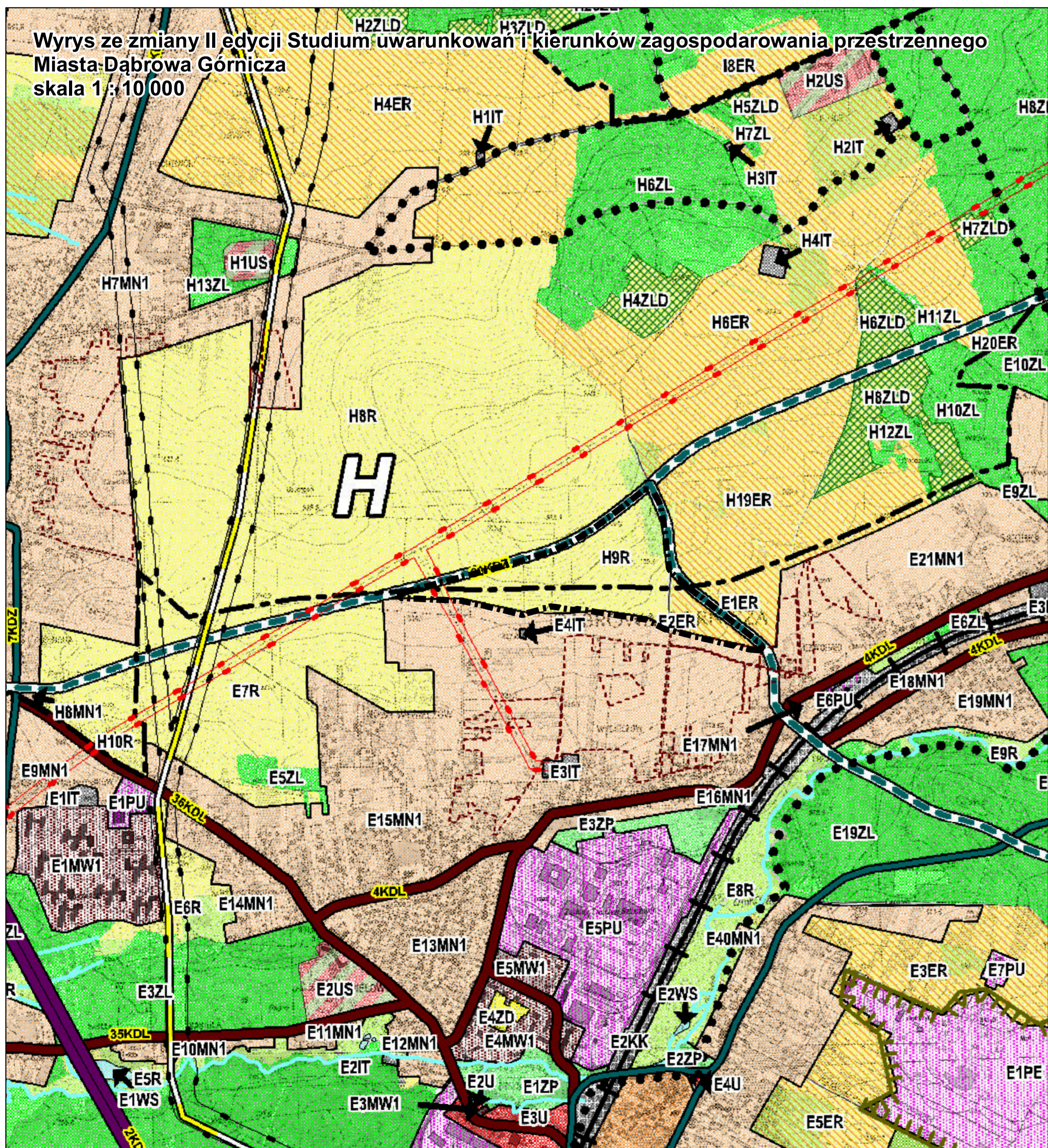
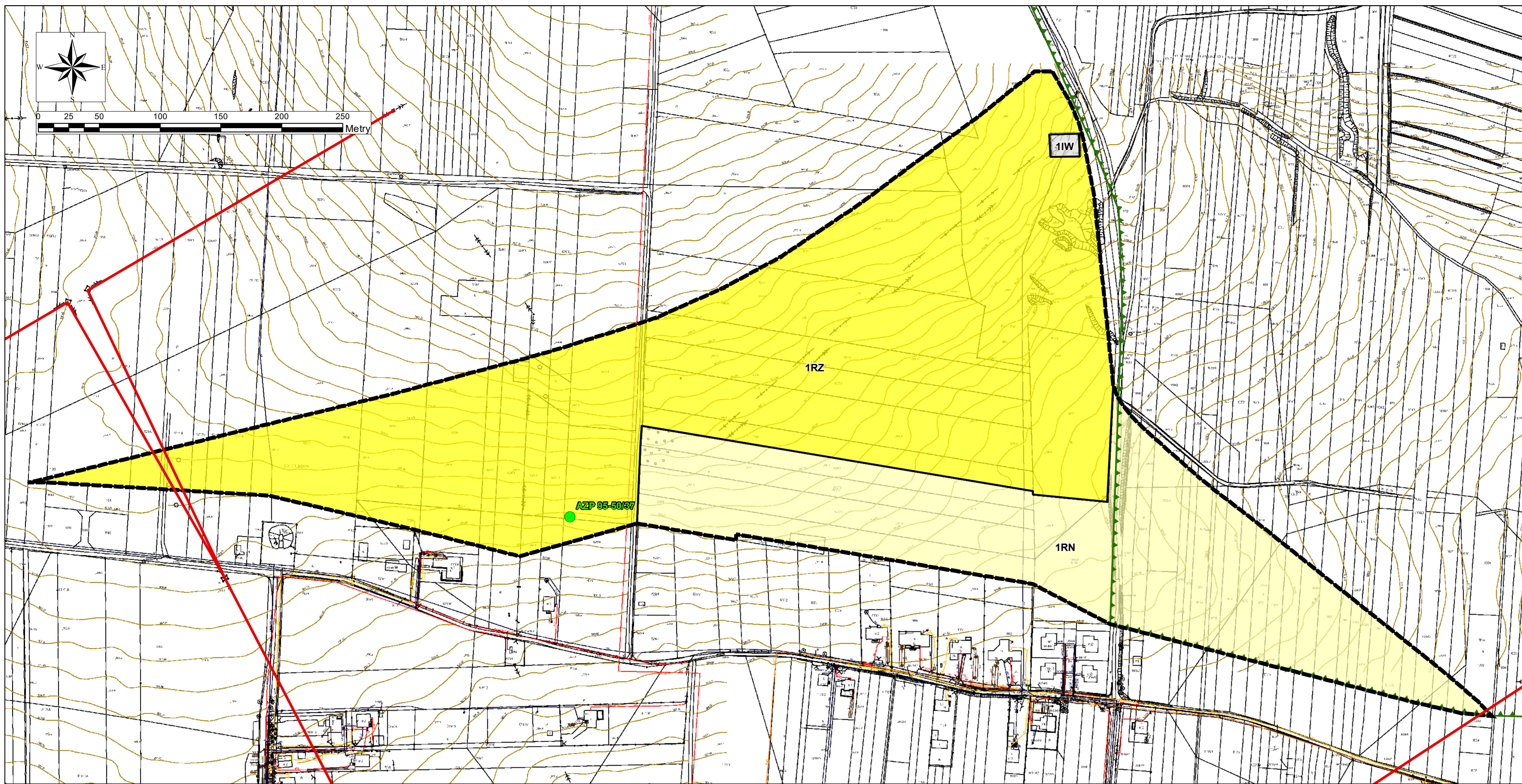
- Granica obszaru objętego zmianą planu
- Linie rozgraniczające tereny o różnym przeznaczeniu lub różnych zasadach zagospodarowania

Symbole określające przeznaczenie terenu

- IW** Teren wodociągów
- RN** Teren rolnictwa wyłączony z zabudowy
- RZ** Teren zabudowy związanej z rolnictwem

Informacje planu

- Napowietrzne linie elektroenergetyczne wysokiego i średniego napięcia 110kV i 30kV
- Granice projektowanego zespołu przyrodniczo-krajobrazowego "Trzebiesławickie wzgórze"
- Stanowisko archeologiczne



KIERUNKI ZMIAN W PRZEZNACZENIU TERENÓW.

TERENY ZABUDOWY MIESZKANIOWEJ

- SR TERENY ZABUDOWY ŚRODMIEJSKIEJ
- MN1 TERENY ZABUDOWY MIESZKANIOWEJ JEDNORODZINNEJ
- MN2 TERENY ZABUDOWY MIESZKANIOWEJ JEDNORODZINNEJ I WIELORODZINNEJ (MAŁE DOMEK MIESZKALNE)
- MN3 TERENY ZABUDOWY MIESZKANIOWEJ WIELORODZINNEJ
- MN4 TERENY ZABUDOWY MIESZKANIOWEJ WIELORODZINNEJ I JEDNORODZINNEJ

STREFA USŁUG I WYTWÓRCZOŚCI

- U TERENY USŁUG RÓŻNYCH
- US1 TERENY USŁUG SPORTU, REKREACJI, WYPOCZYWKU I KULTURY
- UM1 TERENY USŁUG Z ZABUDOWĄ MIESZKANIOWĄ JEDNORODZINNĄ
- UM2 TERENY USŁUG Z ZABUDOWĄ MIESZKANIOWĄ WIELORODZINNĄ
- P TERENY WYTWÓRCZOŚCI, BAZ, SKŁADÓW I MAGAZYNÓW
- PU TERENY WYTWÓRCZOŚCI, BAZ, SKŁADÓW I MAGAZYNÓW ORAZ USŁUG

STREFA TERENÓW ZIELONYCH I OTWARTYCH

- ZL TERENY LASÓW I ZADRZEWIEN
- ZLO TERENY DOLESIEN NA GRUNTACH ROLNYCH
- ZP TERENY PARKÓW, SKWERÓW I ZIELENCÓW (ZIELEN MIEJSKA - UŻYTKOWA)
- ZD TERENY OGRODÓW DZIAŁKOWYCH
- BR TERENY CMENTARZY WRAZ ZE STREFĄ SANITARNĄ
- ZC TERENY ROLNICZEJ PRZESTRZENI PRODUKCYJNEJ WYŁĄCZONE Z ZABUDOWY
- R TERENY ROLNICZEJ PRZESTRZENI PRODUKCYJNEJ Z DOPUSZCZENIEM ZABUDOWY ZWIĄZANEJ Z ROLNICTWEM
- WS TERENY WÓD POWIERZCHNIOWYCH

TERENY INNE

- KL TERENY DROG I ULIC
- KS TERENY ZAPLECZA MOTORYZACJI
- IK TERENY KOLEI, W TYM TERENY STACJI
- KT TERENY TRANSPORTU SPECJALNEGO - TASMOCIAĞ DO HUTY KATOWICE
- IT TERENY INFRASTRUKTURY TECHNICZNEJ
- NO TERENY OCZYSZCZALNI ŚCIEKÓW
- NU TERENY SKŁADÓW ODPADÓW
- PL TERENY EKSPLOATACJI POWIERZCHNIOWEJ
- GRANICA OBSZARU OBRANIONEGO UŻYTKOWANIA USTANOWIENEGO ROZPORZĄDZENIEM NR 3707 W DOWIEDY SŁĄSKIEGO Z DNIA 16 LIPCA 2007 r.

KIERUNKI ROZWOJU KOMUNIKACJI I INFRASTRUKTURY TECHNICZNEJ

SYSTEM TRANSPORTU UKŁAD DROGOWO - ULICZNY

- EROD PLANOWANE
- EGS EKSPRESOWE (KDS)
- GRÓWNE RUCHU PRZYSPIESZONEGO (KDP)
- GRÓWNE (KDG)
- ZBIORCZE (KZD)
- LOKALNE (KDL)
- PLANOWANE WĘZŁY DROGOWE

LINIE KOLEJOWE

- MAGISTRALNE LINIE KOLEJOWE PKP ZALICZONE DO SIECI AGO (ARTO) (E 9A, E 9B)
- PIERWorzędna linia kolejowa PKP SOBOWIEC PŁD - WOLBROM (TUNEL)
- WŚCICHOWIE OBIEKTY TOWAROWE HK LAZY - D. G. TOWAROWA - JORDITA - PRANEKNIK
- DRUGORZĘDNA LINIA KOLEJOWA PKP D. G. STRZEMISZYCE - D. G. HUTA KATOWICE I BOCKANIA PKP D. G. STRZEMISZYCE - ZAGÓRZE
- TRZECIORZĘDNA LINIA KOLEJOWA PKP D. G. ZAKOVICE - BEŻCIN GÓRNICZ

ELEMENTY SYSTEMU TRANSPORTU PASAŻERSKIEGO

- TRASY TRAMWAJOWE
- DWORCE I PRZYSTANKI PASAŻERSKIE NA LINIACH KOLEJOWYCH PMP
- PLANOWANE ZINTEGROWANE WĘZŁY PRZESIAKOWE W SYSTEMIE „PARKUJI JEDZ” (PJR)
- TRASY ROWEROWE
- ŚCIEŻKI ROWEROWE

ODPROWADZENIE I OCZYSZCZANIE ŚCIEKÓW

- NO OCZYSZCZALNE ŚCIEKÓW
- DOŚTOSOWANIE DO PARAMETRÓW WYMAGANYCH DLA EUROPEJSKIEJ SIECI LINII „E”
- OD SIECI GAZOWYCH WYSOKIEGO I ŚRODKIEGO CIŚNIENIA
- OD NAWIETRZNYCH LINII WYSOKIEGO NAPIĘCIA

STREFY BEZPIECZEŃSTWA SIECI INFRASTRUKTURY

INFRASTRUKTURA PALIWOWA

- PLANOWANE RUROCIĄG PALIWOWY BORONÓW - TRZEBINIA Z ODGAŁNIENIEM DO BAZY „STRZEMISZYCE”

INWESTYCJE CELU PUBLICZNEGO.

O ZNACZENIU PONADLOKALNYM:

1. MODERNIZACJA LINII KOLEJOWYCH WARSZAWA - KATOWICE - WIEN (E 9) Z DOŚTOSOWANIEM DO PARAMETRÓW WYMAGANYCH DLA EUROPEJSKIEJ SIECI LINII „E”
2. BUDOWA GAZOCIĄGU WYSOKOPRĘŻNIEGO KOMORNO - TWORZYSZYN
3. PRZEbudowa drogi krajowej nr 1 DO PARAMETRÓW DROGI EKSPRESOWEJ
4. BUDOWA RUROCIĄGU PALIWOWEGO BORONÓW - TRZEBINIA
5. BUDOWA DROGOWEJ TRASY ŚREDNICOWEJ „WISCHÓD” ODCINEK KATOWICE - DĄBROWA GÓRNICZA
6. BUDOWA CENTRUM LOGISTYCZNEGO W SŁAWKOWIE WRAZ Z INFRASTRUKTURĄ TOWARZYSZĄCĄ - POWIĄZANIA DROGOWE
7. DOKONCZENIE REALIZACJI ZBIORNIKA KŁUŻNIA WAREŻYŃSKA

O ZNACZENIU LOKALNYM:

- P-R REALIZACJA WĘZŁÓW PRZESIAKOWYCH (W SYSTEMIE P-R)
- BUDOWA NOWYCH DRÓG LUB ICH ODCINKÓW

OBSZARY ROZMIESZCZENIA OBIEKTÓW HANDLOWYCH O POWIERZCHNI SPRZEDAŻY POWYŻEJ 2000 m² ORAZ OBZASY PRZESTRZENI PUBLICZNYCH.

- OBZASY LOKALIZACJI OBIEKTÓW HANDLOWYCH O POWIERZCHNI SPRZEDAŻY POWYŻEJ 2000 m²
- OBZASY PRZESTRZENI PUBLICZNYCH

OBZASY DLA KTÓRYCH GMINA ZAMIERZA SPORZĄDZIĆ MIEJSCOWE PLANY ZAGOSPODAROWANIA PRZESTRZENNEGO ORAZ OBZASY WYMAGAJĄCE ZMIANY PRZEZNACZENIA GRUNTÓW ROLNYCH I LESNYCH NA CELE NIEROLNICZE I NIELESNE.

- OBZASY DLA KTÓRYCH OBOWIĄZKOWO JEST SPORZĄDZENIE MIEJSCOWEGO PLANU ZAGOSPODAROWANIA PRZESTRZENNEGO
- OBZASY DLA KTÓRYCH GMINA ZAMIERZA SPORZĄDZIĆ PLAN MIEJSCOWY
- OBZASY WYMAGAJĄCE ZMIANY PRZEZNACZENIA GRUNTÓW ROLNYCH I LESNYCH NA CELE NIEROLNICZE I NIELESNE

OBZASY WYMAGAJĄCE PRZEKSZTAŁCENIA, REHABILITACJI I REKULTYWACJI.

- TERENY WYMAGAJĄCE PRZEKSZTAŁCENIA REHABILITACJI I REWITALIZACJI
- TERENY WYMAGAJĄCE REKULTYWACJI

GRANICE TERENÓW ZAMKNIĘTYCH ICH STREF OCHRONNYCH.

- TERENY ZAMKNIĘTE (KOLEJOWE) USTANOWIENIE DECYZJĄ NR 62 MINISTRA INFRASTRUKTURY Z DNIA 26 WRZEŚNIA 2005 R.

LEGENDA ZMIANY STUDIUM

- GRANICE ZMIANY STUDIUM
- STREFA TERENÓW ZIELONYCH I OTWARTYCH
- Z TERENY ZIELONE
- OBZASY ZAGROŻONE POWODZIĄ
- OBZASY SZCZEGÓLNEGO ZAGROŻENIA POWODZIOWEGO
- OBZASY ZAGROŻENIA POWODZIOWEGO O PRAWDOPODOBIEŃSTWIE WYSTĄPIENIA POWODZI RAZ NA 500 LAT
- OBZASY CHRONIONE
- OBZAS NATURA 2000 PLH240037 „LPIENIKI W DĄBROWIE GÓRNICZEJ”

Przedsiębiorstwo Projektowania, Studiów, Usług i Realizacji Spółka z o.o.	
terplan	
40-036 Katowice, ul. Władysława Gorkiego 6/7 tel. (4832) 206 52 89; wapi@terplan.com.pl KRS 0000121817	
ZAMAWIAJĄCY:	Gmina Dąbrowa Górnicza ul. Graniczna 21 41-300 DĄBROWA GÓRNICZA KRS 0000121817
NUMER UMOWY:	ZP.WIA.272.36.2020 z dnia 15 października 2020r.
TEMAT:	Zmiana miejscowego planu zagospodarowania przestrzennego miasta Dąbrowa Górnicza dla terenów położonych w rejonie osiedla Młodych Hutników i Wyglizowa
RYSUNEK:	Rysunek zmiany planu mgr inż. Maciej Wyszyński Główny projektant
ZESPÓŁ AUTORSKI:	dr Kamil Rysz Projektant dr Kinga Mazurek-Matuszewska Projektant, kształtowanie i ochrona środowiska
UKŁAD WSPÓŁRZĘDNYCH I ZRODŁO PŹGK:	Rysunek planu opracowano z wykorzystaniem danych PŹGK (Licencja nr WOK 8642.2665.2020.2465.P) z dnia 17 grudnia 2020r. Wydana przez Prezydenta Miasta Dąbrowa Górnicza) w państwowym układzie współrzędnych płaskich prostokątnych PL-2000 6 sitrefo.odczynowawra
SKALA:	1:2 000
DATA:	Grudzień 2022