

PROGNOZA ODDZIAŁYWANIA NA ŚRODOWISKO MIEJSCOWEGO PLAU ZAGOSPODAROWANIA PRZESTRZENNEGO MIASTA DĄBROWA GÓRNICZA DLA OBSZARU ŚRÓDMIEŚCIA - CZĘŚĆ A

0 25 50 100m 200m
SKALA 1:2000

LEGENDA: USTALENIA PLANU:

- Granice obszaru objętego planem miejscowym
- Linie rozgraniczające tereny o różnym przeznaczeniu lub różnych zasadach zagospodarowania
- Nieprzekraczalne linie zabudowy
- Obowiązujące linie zabudowy
- Granice obszaru zabudowy śródmiejskiej
- Strefa obniżonej wysokości zabudowy
- Strefy zieleni
- Granice stref ochrony konserwatorskiej
- Budynki o wartości historycznej objęte ochroną w planie
- Obiekty małej architektury o wartości historycznej objęte ochroną w planie
- Zabudowa pierzejowa
- Ogólnodostępne przejścia lub przejścia
- Oś widokowa
- Główne ciągi pieszo-rowerowe
- Zieleni izolacyjna

Tereny zabudowy:

- MM** Tereny zabudowy mieszkaniowej
- MW** Tereny zabudowy mieszkaniowej wielorodzinnej
- MMU** Tereny zabudowy mieszkaniowej i usługowej
- MWU** Tereny zabudowy mieszkaniowej wielorodzinnej i usługowej
- UM** Tereny zabudowy usługowej i mieszkaniowo-usługowej
- U** Tereny zabudowy usługowej
- UUP** Tereny zabudowy usług użyteczności publicznej
- UO** Tereny zabudowy usług oświaty
- UKR** Tereny zabudowy usług kultury religijnej
- US1** Tereny zabudowy sportu i rekreacji
- UP** Tereny zabudowy usługowej i produkcyjnej

Tereny zieleni:

- ZP** Tereny zieleni urządzonej
- US2** Tereny sportu i rekreacji

Tereny komunikacji:

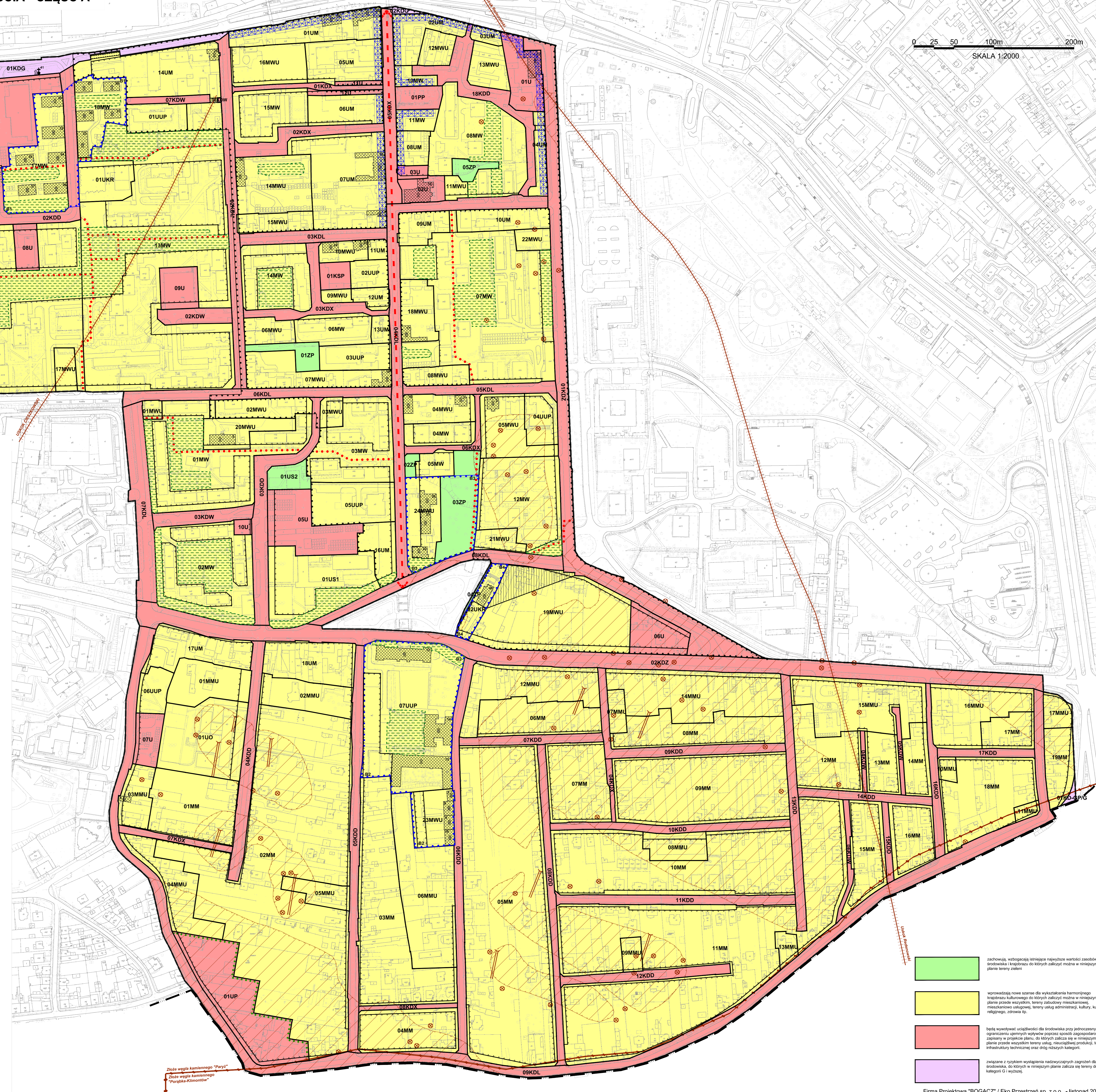
- KD-GP/G** Teren węgla dróg publicznych klasy "główna o ruchu przyspieszonym" i "główna"
- KDG** Teren dróg publicznych klasy "główna"
- KDZ** Teren dróg publicznych klasy "zbiorcza"
- KDL** Teren dróg publicznych klasy "lokalna"
- KDD** Teren dróg publicznych klasy "dojazdowa"
- KDX** Teren publicznych ciągów pieszo-jednych
- PP** Teren placu publicznego
- KDW** Teren dróg wewnętrznych
- KSP** Teren parkingów

ELEMENTY PRZYJĘTE NA PODSTAWIE PRZEPISÓW ODRĘBNYCH:

- Granica miasta
- Obiekty ujęte w Gminnej Ewidencji Zabytków
- Granice złóż węgla kamiennego

OZNACZENIA GRAFICZNE NIE STANOWIĄCE USTALENIA PLANU, PEŁNIĄCE FUNKCJE INFORMACYJNĄ:

- Obszar płytkiej eksploatacji oraz obszary z możliwością występowania białocyzów i wyrobisk
- Uskok
- Szyb
- Upadowe



- zachowują, wzbogacają istniejące najwyższe wartości zasobów środowiska i krajobrazu do których zaliczyć można w niniejszym planie tereny zieleni
- wprowadzają nowe szanse dla wykształcenia harmonijnego krajobrazu kulturowego do których zaliczyć można w niniejszym planie przede wszystkim: tereny zabudowy mieszkaniowej, mieszkaniowo usługowej, tereny usług administracji, kultury, kultu religijnego, zdrowia itp.
- będą wytykane uciążliwoci dla środowiska przy jednoczesnym ograniczeniu ujemnych wpływów poprzez sposób zagospodarowania zaplanowany w projekcie planu, do których zalicza się w niniejszym planie przede wszystkim tereny usług, nieuczłowej produkcji, tereny infrastruktury technicznej oraz dróg niższych kategorii.
- związane z ryzykiem wystąpienia nadzwyczajnych zagrożeń dla środowiska, do których w niniejszym planie zalicza się tereny dróg kategorii G i wyższej.