

**UCHWAŁA NR .....**  
**RADY MIEJSKIEJ W DĄBROWIE GÓRNICZEJ**

z dnia ..... 2024 r.

**w sprawie pozbawienia kategorii drogi gminnej  
w celu zaliczenia do kategorii drogi powiatowej ul. Ratanice**

Na podstawie art. 18 ust. 2 pkt 15, art. 40 ust. 1, art. 41 ust. 1, art. 42 ustawy z dnia 8 marca 1990 r. o samorządzie gminnym (t.j.: Dz. U. z 2023 r. poz. 40 ze zm.), art. 6a ust. 2, art. 7 ust. 2 i 3, art. 10 ust. 1, 2 i 3 ustawy z dnia 21 marca 1985 r. o drogach publicznych (t.j. Dz.U. 2023r. poz. 645 ze zm.), art. 92 ust. 1 pkt 1 ustawy z dnia 5 czerwca 1998 r. o samorządzie powiatowym (tekst jedn.: Dz. U. z 2024 r. poz. 107), na wniosek Prezydenta Miasta

**Rada Miejska w Dąbrowie Górniczej  
uchwała:**

§ 1. Ustala się pozbawienie kategorii drogi gminnej, w celu zaliczenia do kategorii drogi powiatowej, ulicy Ratanice przebiegającej przez nieruchomości położone w obrębie Ratanice oznaczone numerami: 267, 270/6, 270/7, 271/1, 271/2, 271/3, 273/1, 272, zaliczonej uchwałą Rady Miejskiej w Dąbrowie Górniczej Nr XLV/765/2001 z dnia 4 lipca 2001 r. do kategorii dróg gminnych i ustalenia jej przebiegu na terenie Gminy Dąbrowa Górnicza.

§ 2. Zalicza się ulicę Ratanice do kategorii drogi powiatowej. Ustala się przebieg drogi powiatowej ul. Ratanice na działkach numer: 267, 270/6, 270/7, 271/1, 271/2, 271/3, 273/1, 272 obręb Ratanice. Szczegółowy opis przebiegu drogi ujęty jest w tabeli stanowiącej załącznik nr 1 do niniejszej uchwały.

§ 3. Przebieg oraz położenie drogi ul. Ratanice przedstawia mapa stanowiąca załącznik graficzny nr 2 do niniejszej uchwały.

§ 4. Wykonanie uchwały powierza się Prezydentowi Miasta Dąbrowa Górnicza.

§ 5. Uchwała wchodzi w życie po upływie 14 dni od dnia ogłoszenia w Dzienniku Urzędowym Województwa Śląskiego.

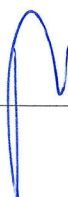
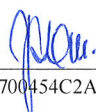
Przewodnicząca Rady  
Miejskiej w Dąbrowie  
Górniczej

**Agnieszka Pasternak**

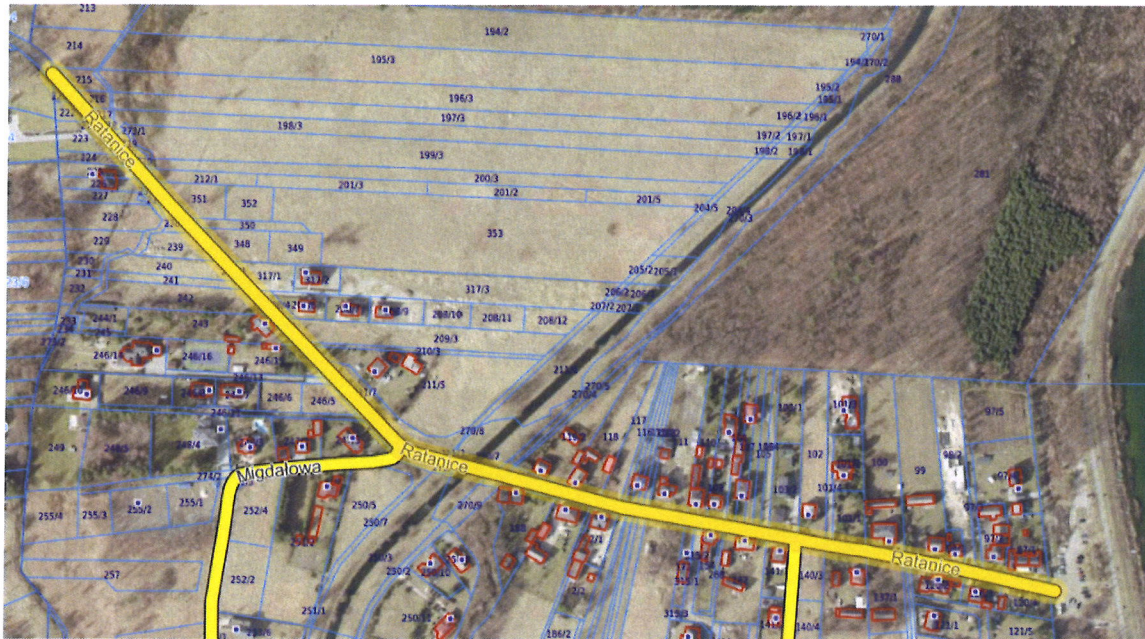
Załącznik Nr 1 do uchwały Nr .....  
Rady Miejskiej w Dąbrowie Górniczej  
z dnia ..... 2024 r.

### Opis przebiegu drogi, przed i po zmianie

Lp.	Numer drogi	Nazwa drogi	Numery działek - obręb	Przebieg drogi	Długość drogi w "m"
<b>Przed zmianą</b>					
1.	-	Ratanice	267, 270/6, 270/7, 271/1, 271/2, 271/3, 273/1, 272 obręb Ratanice	► ( gm. Psary); <b>ul. Ratanice</b> ◄ (do posesji nr 21 )	0,876
<b>Po zmianie</b>					
1.		Ratanice	267, 270/6, 270/7, 271/1, 271/2, 271/3, 273/1, 272 obręb Ratanice	► ( gm. Psary); <b>ul. Ratanice</b> ◄ (do parkingu Pogoria IV )	0,880



### Przebieg drogi powiatowej ul. Ratanice



## Uzasadnienie

Zgodnie z art. 6a ust. 1 i 2 oraz art. 10 ust. 3 ustawy z dnia 21 marca 1985 r. o drogach publicznych (t. j. Dz. U. z 2023 r., poz. 645 z późn. zm.) Prezydent Miasta Dąbrowa Górnicza wystąpił z wnioskiem do Powiatowego Zarządu Dróg z siedzibą w Rogoźniku oraz do Wójta Gminy Psary, jako powiatu sąsiadującego z ulicą Ratanice o wydanie opinii w sprawie pozbawienia kategorii drogi gminnej nr 000008S obręb Ratanice w celu zaliczenia jej do kategorii drogi powiatowej. PZD oraz Wójt Gminy Psary zaopiniowali powyższe pozytywnie.

Pozbawienie przedmiotowego odcinka drogi kategorii drogi gminnej i zaliczenie go do kategorii drogi powiatowej wynika z połączenia z powiatem będzińskim, Gmina Psary poprzez ul. Polną (odcinek gminny nr 618071S i odcinek powiatowy nr S4718) do drogi krajowej nr 86.

Uchwała nie rodzi skutków finansowych.

I Zastępca  
Prezydenta Miasta  
*Damian Rutkowski*